



Kas izpētīts un novērtēts Aģes upē

Ainis Lagzdiņš, Dr.sc.ing., profesors
Latvijas Lauksaimniecības universitāte
E-pasts: ainis.lagzdins@llu.lv

Eiropas Savienības LIFE programmas Integrētais projekts

“Latvijas upju baseinu apsaimniekošanas plānu ieviešana laba virszemes ūdens stāvokļa sasniegšanai”



A1 aktivitāte «Sagatavošanās aktivitātes lauksaimnieciskās darbības radītā piesārņojuma ar augu barības elementiem samazināšanai»

A1.1. «Augu barības elementu piesārņojuma avotu noteikšana un novērtēšana lauksaimnieciskās darbības ietekmētās platībās izvēlētajos riska ūdensobjektos». 02.2020 - 11.2020.

Pētnieciskās aktivitātes veiktas Aģes, Slocenes, Auces un Ēdas ūdensobjektos

Ūdens kvalitātes monitoringa aktivitātes

Ievāktajos ūdens paraugos noteiktas un analizētas sekojošu ūdens kvalitāti raksturojošu rādītāju vērtības, īpašu uzmanību pievēršot slāpekļa un fosfora savienojumu koncentrācijām ūdenī:

Elektrovadītspēja (25°C), $\mu\text{S}/\text{cm}$

Fosfātu fosfors, mg P/l

Izšķīdušais skābeklis, mg/l

Kopējais fosfors, mg P/l

Amonija slāpeklis, mg N/l

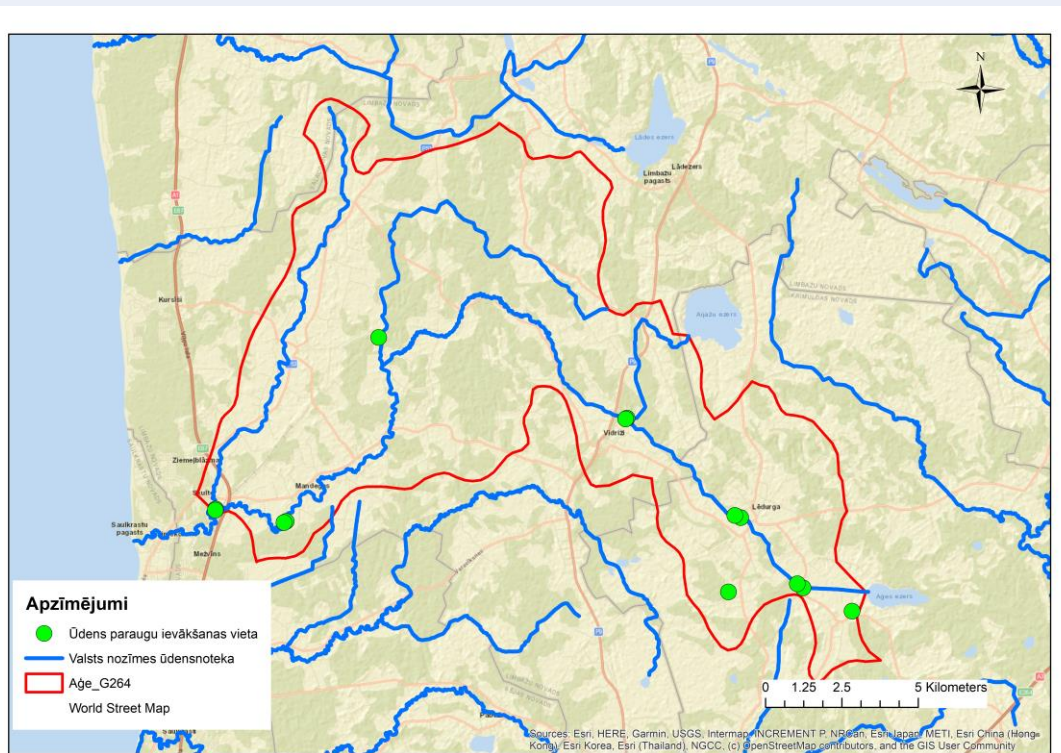
Suspendētās vielas, mg/l

Nitrītu slāpeklis, mg N/l

Nitrātu slāpeklis, mg N/l

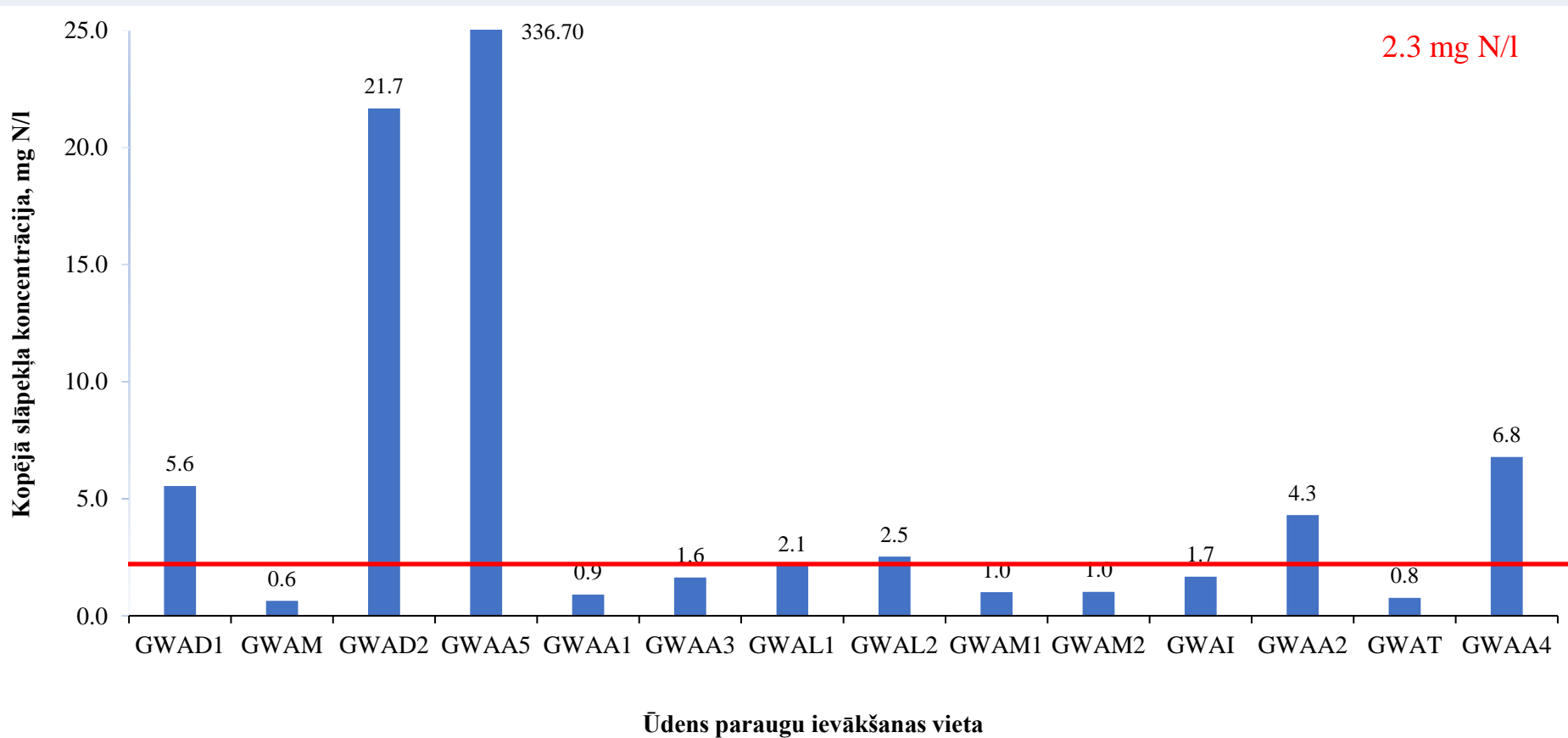
Kopējais slāpeklis, mg N/l

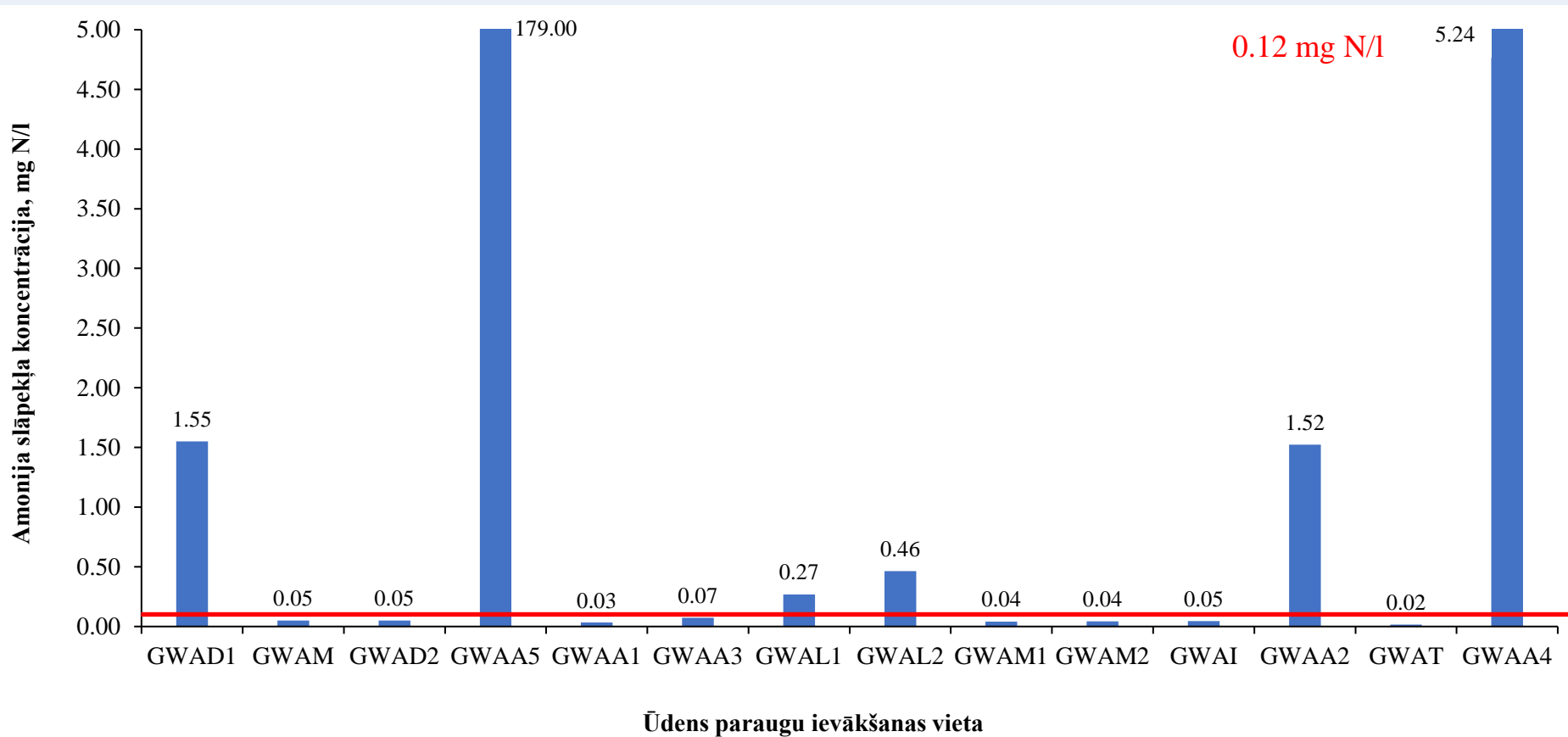
Ūdens kvalitātes monitoringa vietas

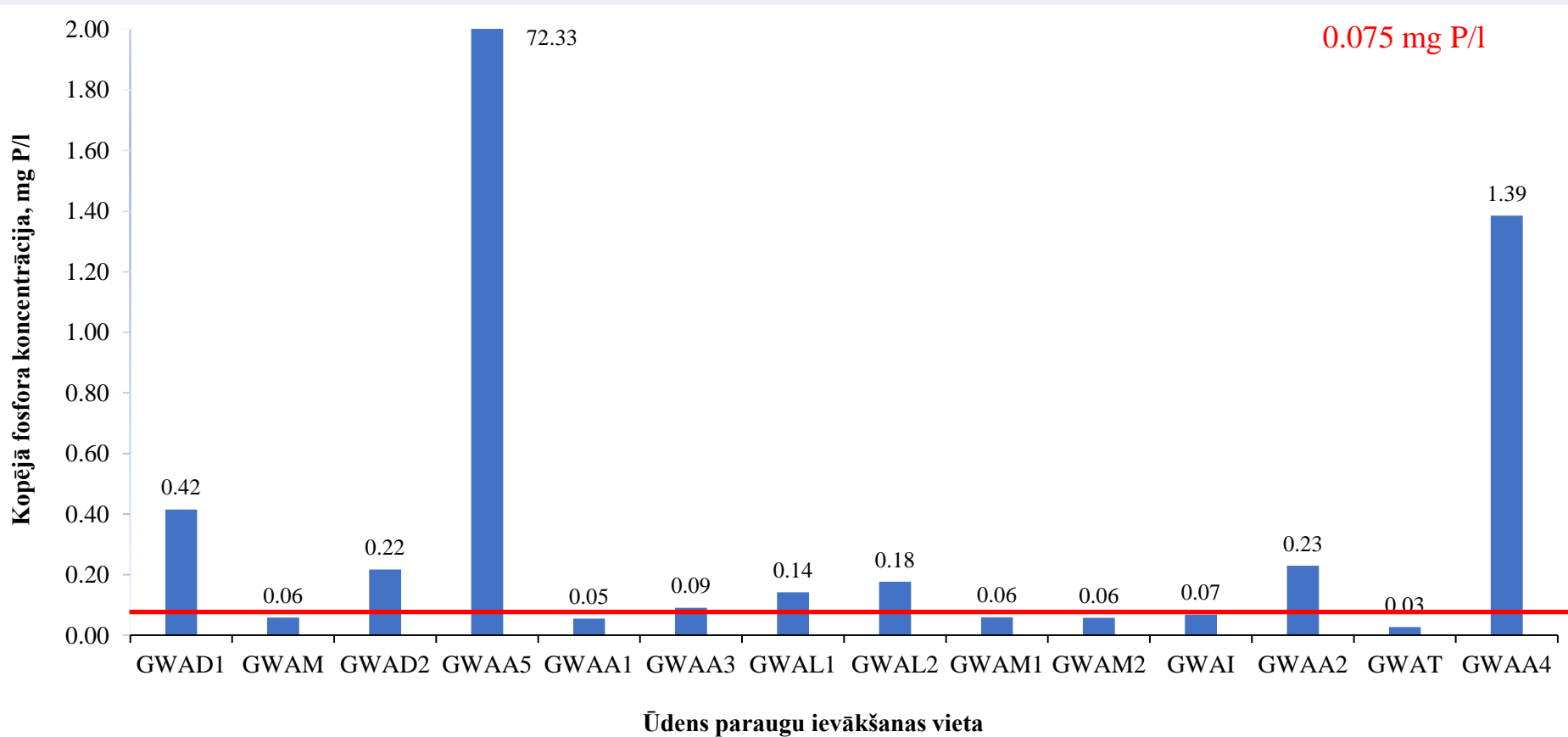


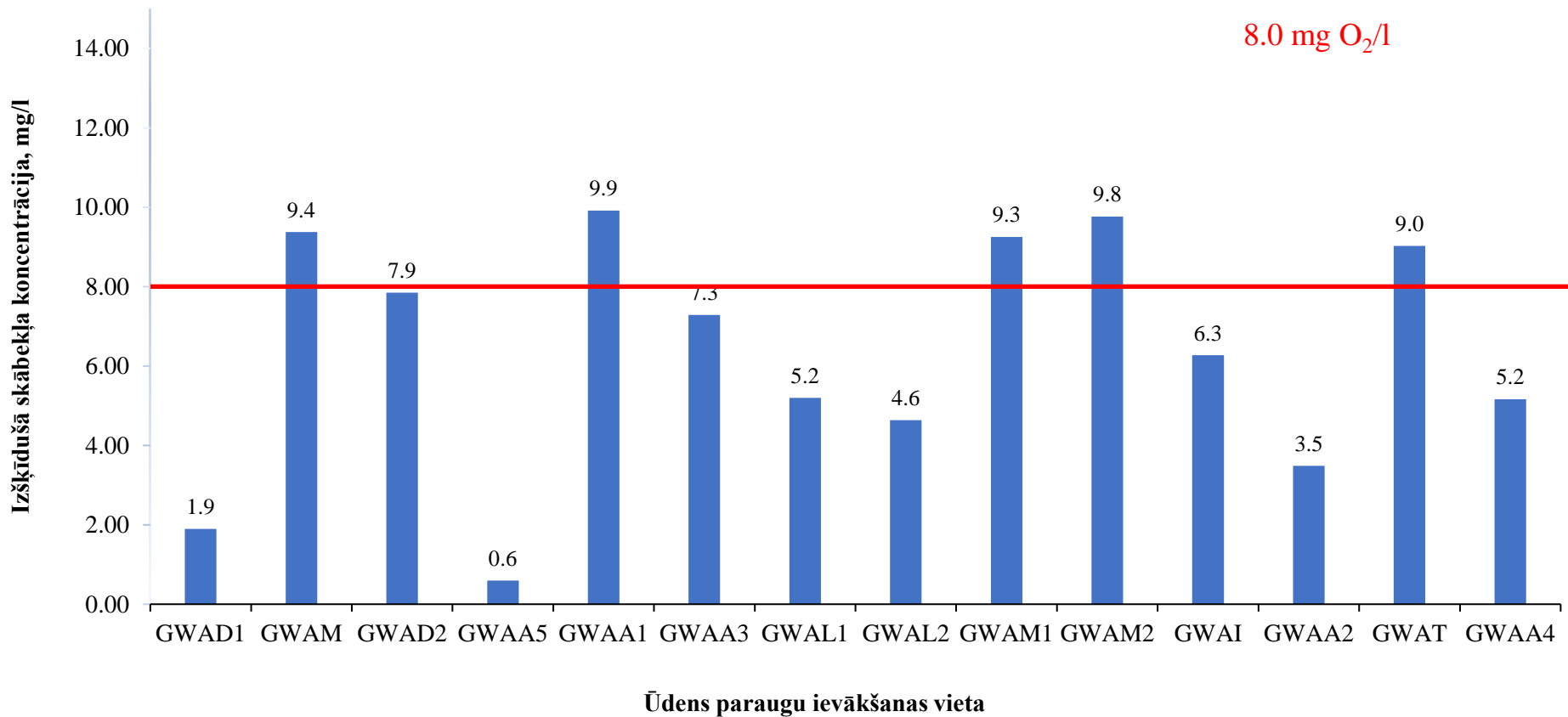
Ūdens kvalitātes monitoringa vietas

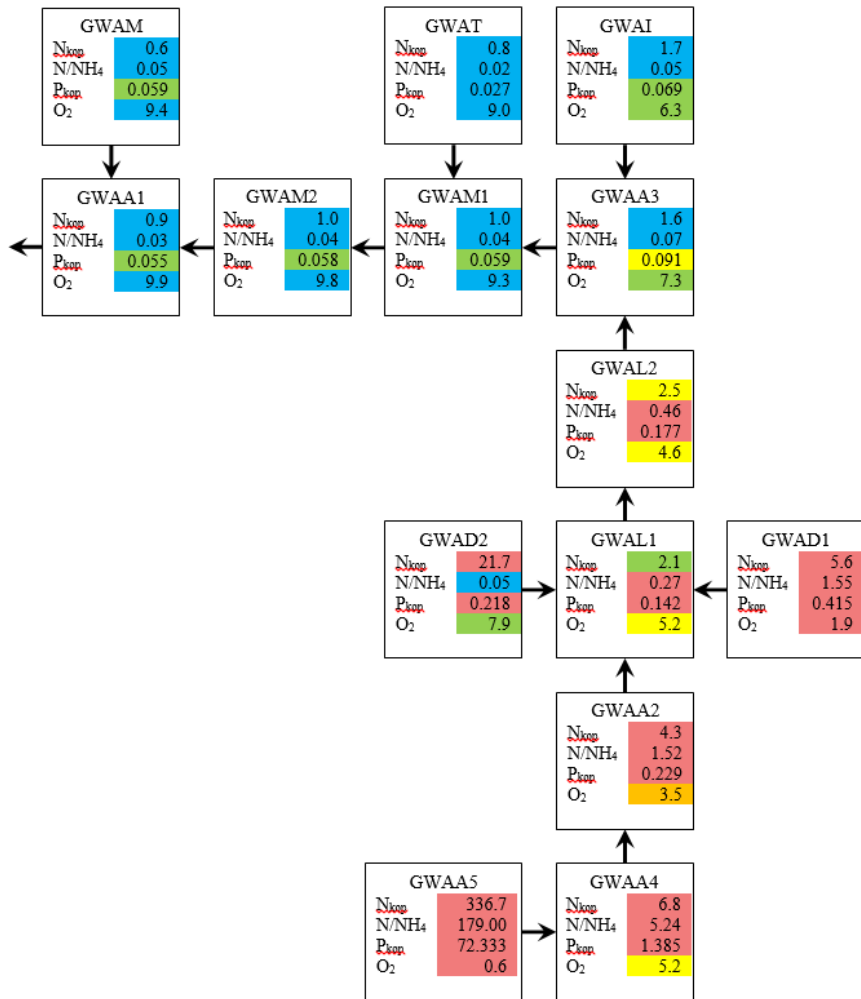
Apzīmējums	Paskaidrojums	Lauksaimniecības zemju īpatsvars sateces baseinā, %
GWAD1	Drenu kolektors ilggadīgie zālāji	100
GWAM	Pieteka Mazupīte	62.7
GWAD2	Drenu kolektors aramzeme	61.5
GWAA5	SIA Lēdurgas miesnieks, izplūdes caurule	58.8
GWAA1	Aģes upes izteka	47.2
GWAA3	Aģe pirms pietekas Igate	45.8
GWAL1	Pirms Lēdurgas ciema NAI	43.9
GWAL2	Pēc Ledurgas ciema NAI	43.9
GWAM1	Pirms Mandegas ciema NAI	43.3
GWAM2	Pēc Mandegas ciema NAI	43.3
GWAI	Pieteka Igate	38.7
GWAA2	L/s platības pēc iztekas no Aģes ezera	37.1
GWAT	Pieteka Tora	36.5
GWAA4	Aģe lejpus "Lēdurgas Miesnieka" grāvja	21.8











programmas Integrētais projekts

īpašniekošanas plānu ieviešana laba virszemes ūdens stāvokļa sasniegšanai"

Āģa rezultāti

Apzīmējums	Paskaidrojums	Lauksaimniecības zemju īpatsvars sateces baseinā, %
GWAD1	Drenu kolektors ilggadīgie zālāji	100
GWAM	Pieteka Mazupīte	62.7
GWAD2	Drenu kolektors aramzeme	61.5
GWAA5	SIA Lēdurgas miesnieks, izplūdes caurule	58.8
GWAA1	Āģes upes izteka	47.2
GWAA3	Āģe pirms pietekas Igate	45.8
GWAL1	Pirms Lēdurgas ciema NAI	43.9
GWAL2	Pēc Ledurgas ciema NAI	43.9
GWAM1	Pirms Mandegas ciema NAI	43.3
GWAM2	Pēc Mandegas ciema NAI	43.3
GWAI	Pieteka Igate	38.7
GWAA2	L/s platības pēc iztekas no Āģes ezera	37.1
GWAT	Pieteka Torā	36.5
GWAA4	Āģe lejpus "Lēdurgas Miesnieka" grāvja	21.8

Paldies par Jūsu uzmanību!



www.goodwater.lv



[@goodwater](https://www.facebook.com/goodwater)



[@goodwater](https://twitter.com/goodwater)



[LIFE GoodWater](https://www.linkedin.com/company/life-goodwater)



[goodwater](https://www.instagram.com/goodwater)



[goodwater](https://www.youtube.com/goodwater)

Integrētais projekts "Latvijas upju baseinu apsaimniekošanas plānu ieviešana laba virszemes ūdens stāvokļa sasniegšanai" (LIFE GOODWATER IP, LIFE18 IPE/LV/000014) ir saņēmis finansējumu no Eiropas Savienības LIFE Programmas un Latvijas vides aizsardzības fonda. www.goodwater.lv

Šī informācija atspoguļo tikai LIFE GOODWATER IP projekta partneru viedokli un Eiropas Komisijas Mazo un vidējo uzņēmumu izpildaģentūra neatbild par to kā tiek izmantota šeit paustā informācija.

