



Kas izpētīts un novērtēts Mergupē

Kaspars Abersons

Pārtikas drošības, dzīvnieku veselības un vides zinātniskais institūts “BIOR”

Eiropas Savienības LIFE programmas Integrētais projekts

“Latvijas upju baseinu apsaimniekošanas plānu ieviešana laba virszemes ūdens stāvokļa sasniegšanai”



MERGUPE

Viena no Lielās Juglas satekupēm

Garums: ~65 km

Sateces baseina platība: ~75 km²

Lielākā pieteka: Zaube

Prioritārie lašveidīgo zivju ūdeņi

Ceļotājzivīm nav pieejama

Četri aizsprosti ir arī pašā Mergupē



Trīs vispāratzītas metodes

Upes hidromorfoloģiskā kvalitāte un raksturlielumi:

- Standarta (Britu) *River Habitat Survey* jeb RHS

Piemērotība forelēm un citām jutīgām sugām

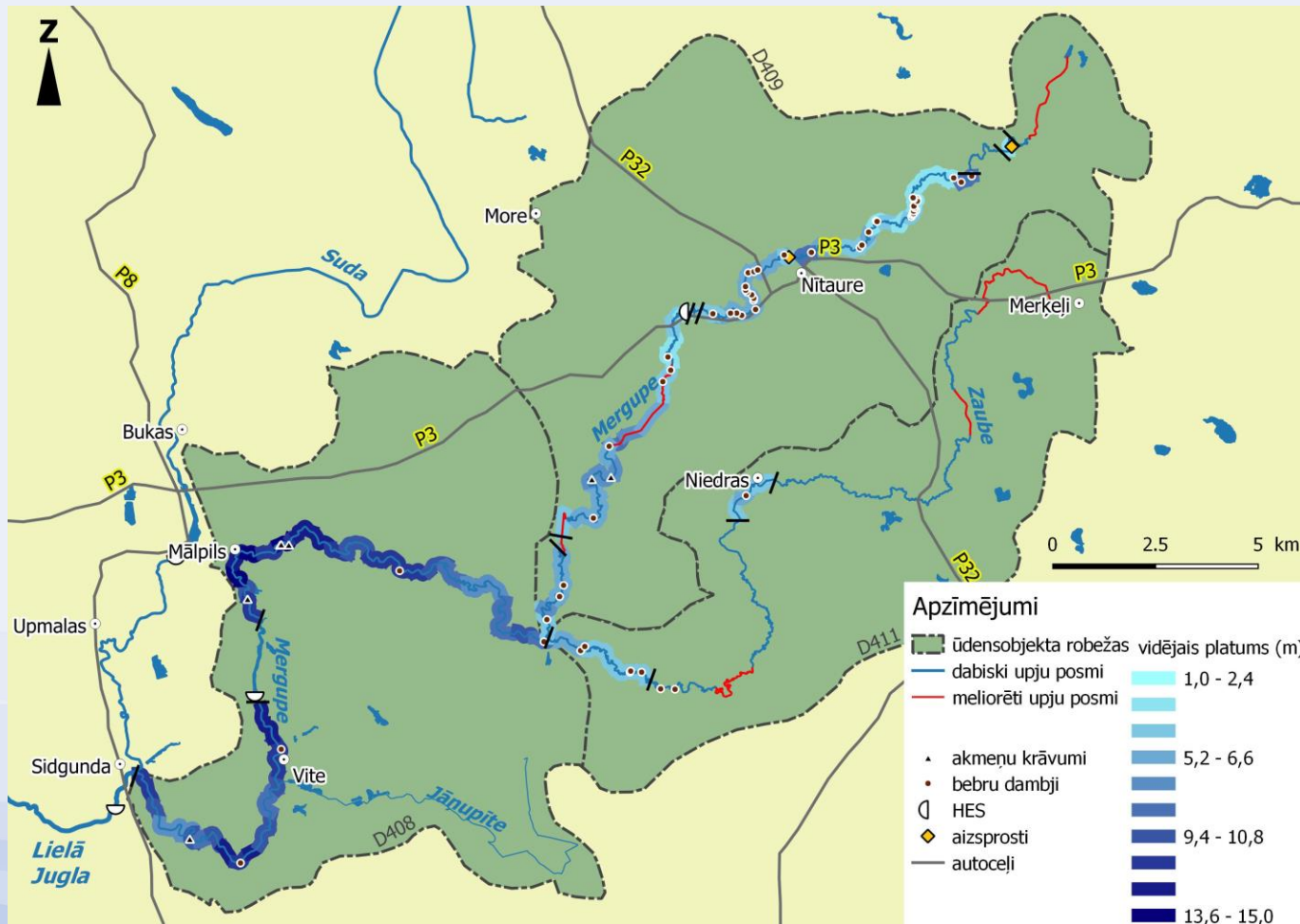
- Modificēts *Trout Habitat Score* jeb THS

Ihtiofauna:

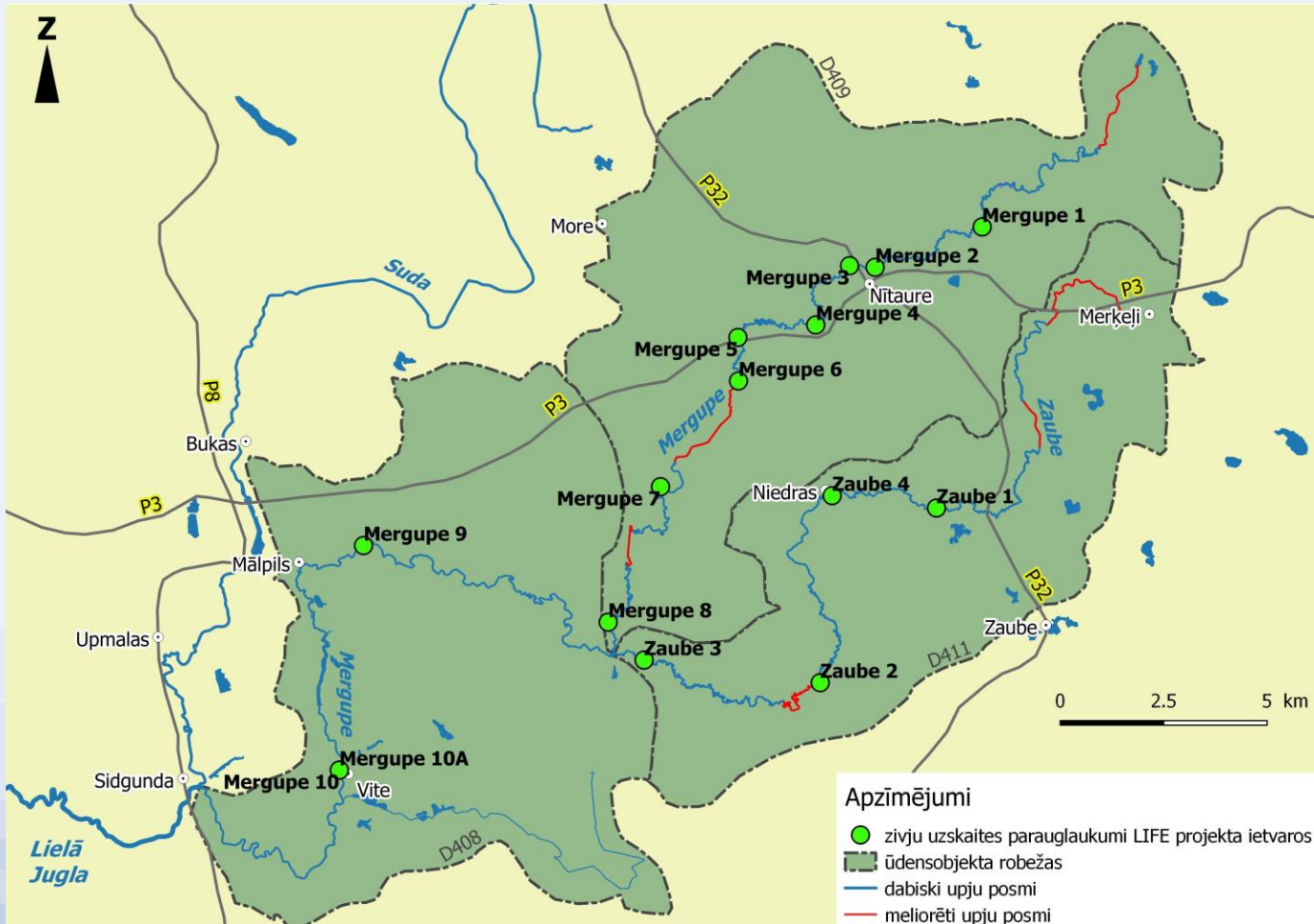
- Zivju uzskaitē ar elektrozveju



Apsektie posmi



Zivju uzskaite



Upes pārveidojumi

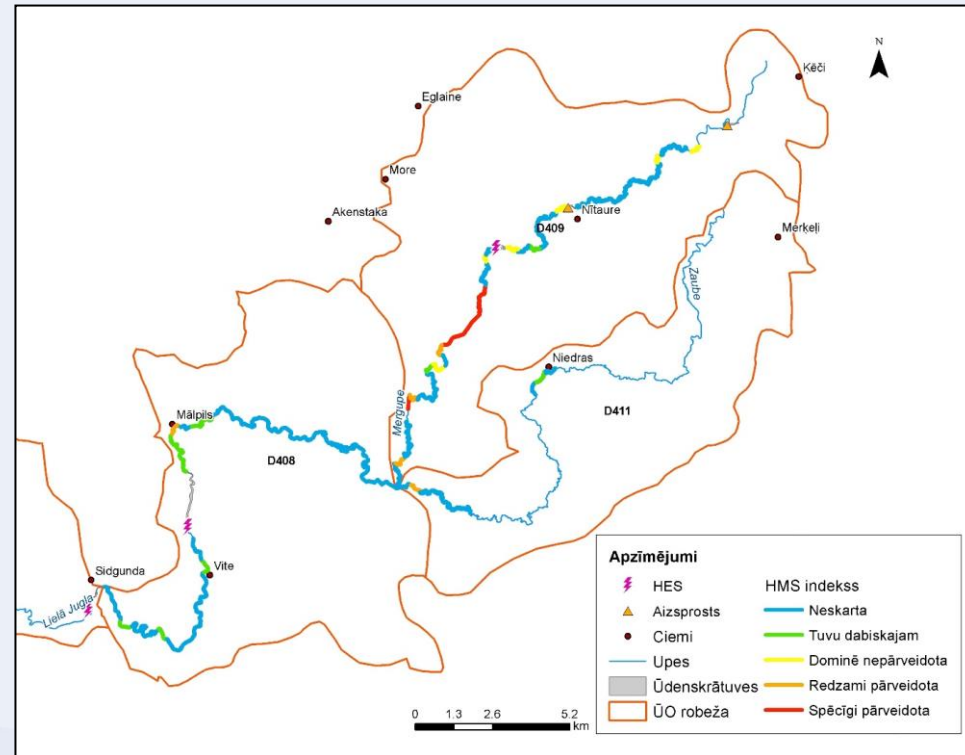
Gultnes pārveidojumu Mergupē ir salīdzinoši maz

Nozīmīgākie pārveidojumi

- Meliorācija
- Aizsprosti

Meliorētajā posmā upes gultne ir sākusi dabiskoties

Zem kādreizējām Mores dzirnavām ir acīmredzami mākslīga gultne, kas nav meliorēto posmu sarakstā.



Dabiska gultne



Upes pārveidojumi



Meliorētā posma dabiskošanās



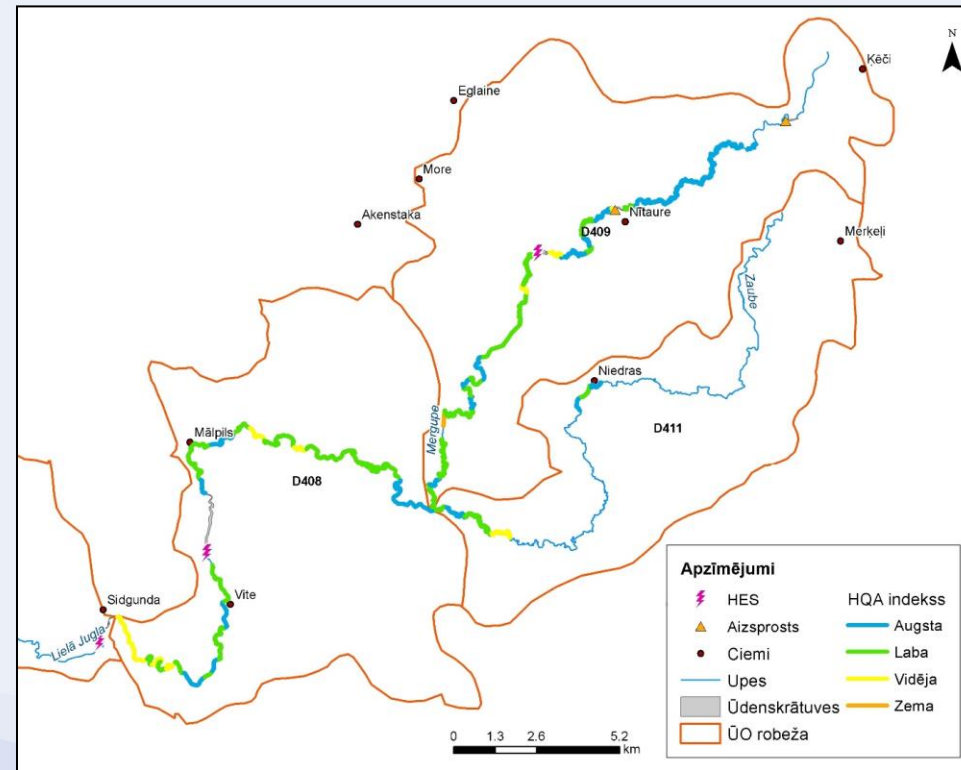
Hidromorfoloģiskā kvalitāte

Dzīvotņu kvalitātes indekss
 apliecina, ka kopumā ar upi viss ir
 kārtībā

Laba kvalitāte ir arī meliorētajā
 posmā

Garākais posms ar nepietiekamu
 kvalitāti ir lejtecē

Zema kvalitāte konstatēta tikai
 mākslīgajā posmā zem Mores
 dzirnavām



Zivju fauna

| | Īpatņu blīvums (gab./100 m ²) | | | | | | | | | | | | | | | |
|-------------------------|---|-----------|-----------|-----------|-----------|-----------|-----------|-----------|-----------|------------|-------------|---------|---------|---------|---------|--|
| | Mergupe 1 | Mergupe 2 | Mergupe 3 | Mergupe 4 | Mergupe 5 | Mergupe 6 | Mergupe 7 | Mergupe 8 | Mergupe 9 | Mergupe 10 | Mergupe 10A | Zaube 1 | Zaube 2 | Zaube 3 | Zaube 4 | |
| Akmengrauzis | | | | | | | | 3,1 | | | | | | | | |
| Asaris | | | | | 0,7 | 0,6 | | | | 5,3 | | | | | | |
| Ausleja | | | 1,6 | | | 0,6 | | | | | | | 1,0 | | | |
| Ālants | | | | | | | | | | 0,6 | | | | | | |
| Baltais sapals | | | | | | | | | | | | | | 0,6 | | |
| Bārdainais akmengrauzis | 56,2 | 39,4 | 14,4 | 45,6 | 14,0 | 1,9 | 96,5 | 66,4 | 140,9 | 38,0 | 8,3 | 13,6 | 2,5 | 62,5 | 60,1 | |
| Devīnadatu ctogars | | | 1,9 | | | | | | | | | | | | | |
| Grundulis | | | | | 6,7 | 1,9 | 4,6 | 39,0 | 1,3 | 8,0 | | | 0,7 | 22,5 | | |
| Lūdaka | | | | | | | | 0,6 | | | | 0,5 | | | | |
| Līnis | | | | | | | | | | 1,7 | | | | | | |
| Mailīte | 50,8 | 72,4 | 64,0 | 31,1 | 46,0 | 75,6 | 12,5 | 37,7 | 103,2 | 128,0 | 33,3 | 6,8 | 1,3 | 58,9 | 13,8 | |
| Pavīke | | | | | 3,3 | | | 9,9 | | 16,0 | | | | | | |
| Platgalve | | | | 13,9 | 4,0 | | 3,0 | 1,0 | 36,7 | 2,0 | 4,2 | | | 4,0 | 4,0 | |
| Rauda | | | | | | | | | | 15,4 | | | | | | |
| Sapals | | | | | 4,0 | | | | | 4,6 | | | | | | |
| Strauta forele | | 7,1 | 18,3 | 3,4 | 2,9 | 0,5 | 2,9 | 0,6 | 8,5 | | | 0,5 | | | 0,7 | |
| Vēdzele | | | | | | | 0,8 | | | | | | 0,8 | | | |
| Zutis | | | | | | | | | | | 4,7 | | | | | |
| Strauta nēģis | * | * | | | | | | * | | | | * | | * | * | |

Zivju indekss

| Upe | Parauglaukums | | Indeksa vērtība | Ekoloģiskā kvalitāte |
|---------|---------------|--|-----------------|----------------------|
| | Kods | Atrašanās vieta | | |
| Mergupe | Mergupe 1 | Augštece | 0,59 | Vidēja |
| | Mergupe 2 | Nītaure, augšpus Nītaures dzirnavezera | 0,68 | Laba |
| | Mergupe 3 | Lejpus Nītaures dzirnavezera | 0,48 | Zema |
| | Mergupe 4 | Augšpus Krīgaļu HES pie Lejas Cimerēm | 0,53 | Vidēja |
| | Mergupe 5 | Lejpus Krīgaļu HES | 0,58 | Vidēja |
| | Mergupe 6 | Taisnotajā Mergupes vidustecē | 0,43 | Zema |
| | Mergupe 7 | Pie kādreizējām Mores muižas dzirnavām | 0,46 | Zema |
| | Mergupe 8 | Starp Autoceļu V60 un Zaubes ieteku | 0,67 | Laba |
| | Mergupe 9 | Augšpus Mālpils | 0,63 | Vidēja |
| | Mergupe 10 | Pie Vites dzirnavām (augšpus autoceļa V70 tilta) | 0,59 | Vidēja |
| | Mergupe 10A | Krācēs Vites dzirnavu aizsprosta paliekās | 0,36 | Zema |
| Zaube | Zaube 1 | Pie Lejas Nemnaudiem | 0,49 | Zema |
| | Zaube 2 | Lejpus autoceļa V60 tilta | 0,27 | Ļoti zema |
| | Zaube 3 | Augšpus V73 tilta | 0,57 | Vidēja |
| | Zaube 4 | Pie Niedrām | 0,57 | Vidēja |

Mergupes zivju fauna

Kopumā atbilst citu vidēju ritrāla tipa upju ihtiofaunai

Līdztekus dabiskajiem faktoriem zivju faunu katrā vietā nosaka arī:

- Gultnes pārveidojumi
- Aizsprosti (ne tikai Mergupē)
- HES ekspluatācija



Iespējas kvalitātes palielināšanai – projekta ietvaros

Aizsprostu palieku un akmeņu
krāvumu izvākšana vai pārveidošana

“Nemelioretā meliorētā posma”
atjaunošana

Caurteku pārbūve

Ekoloģiskā caurplūduma noteikšana

Meliorētā posma dabiskošanās
veicināšana

Bebru aizsprostu un koku sagāzumu
izvākšana



Iespējas kvalitātes palielināšanai – ārpus projekta

Bebru populācijas samazināšana
(īpaši Mergupes vidustecē un
augštecē)

Zivju migrācijas nodrošināšana (ne
tikai Mergupē, bet arī Lielajā Juglā)

Aizsprostu nojaukšana (ne tikai
Mergupē, bet arī Lielajā Juglā)



Paldies par uzmanību!



www.goodwater.lv



@goodwater



@goodwater



LIFE GoodWater



goodwater



goodwater

Integrētais projekts "Latvijas upju baseinu apsaimniekošanas plānu ieviešana laba virszemes ūdens stāvokļa sasniegšanai" (LIFE GOODWATER IP, LIFE18 IPE/LV/000014) ir saņēmis finansējumu no Eiropas Savienības LIFE Programmas un Latvijas vides aizsardzības fonda. www.goodwater.lv

Šī informācija atspoguļo tikai LIFE GOODWATER IP projekta partneru viedokli un Eiropas Komisijas Mazo un vidējo uzņēmumu izpildāģentūra neatbild par to kā tiek izmantota šeit paustā informācija.



