



Seminārs “No izpētes rezultātiem uz praktiskiem risinājumiem – Auces upe”

Priekšlikumi risinājumiem hidromorfoloģiskās un ekoloģiskās kvalitātes uzlabošanai

Kaspars Abersons

Pārtikas drošības, dzīvnieku veselības un vides zinātniskais institūts “BIOR”

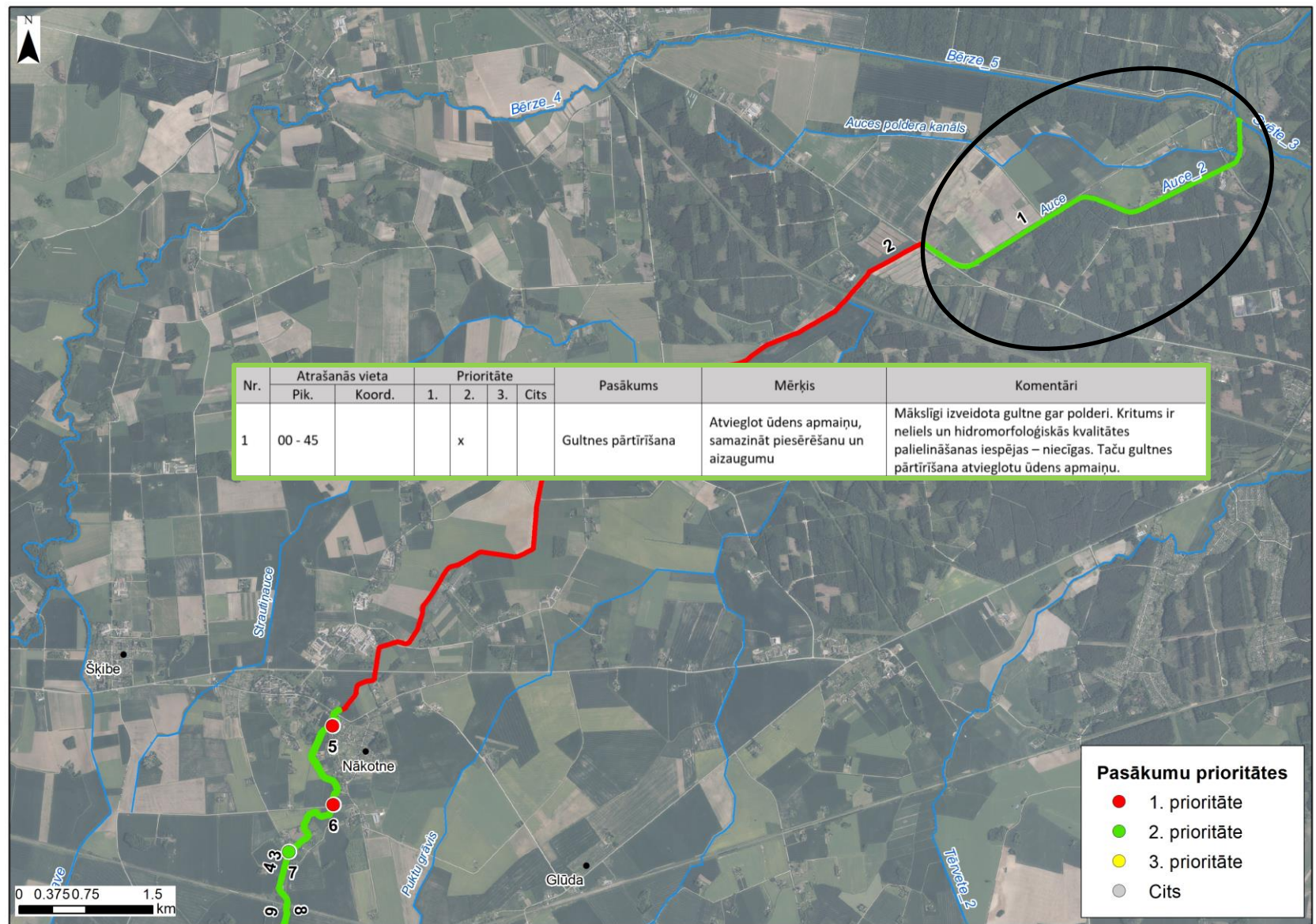
Eiropas Savienības LIFE programmas Integrētais projekts

“Latvijas upju baseinu apsaimniekošanas plānu ieviešana laba virszemes ūdens stāvokļa sasniegšanai”

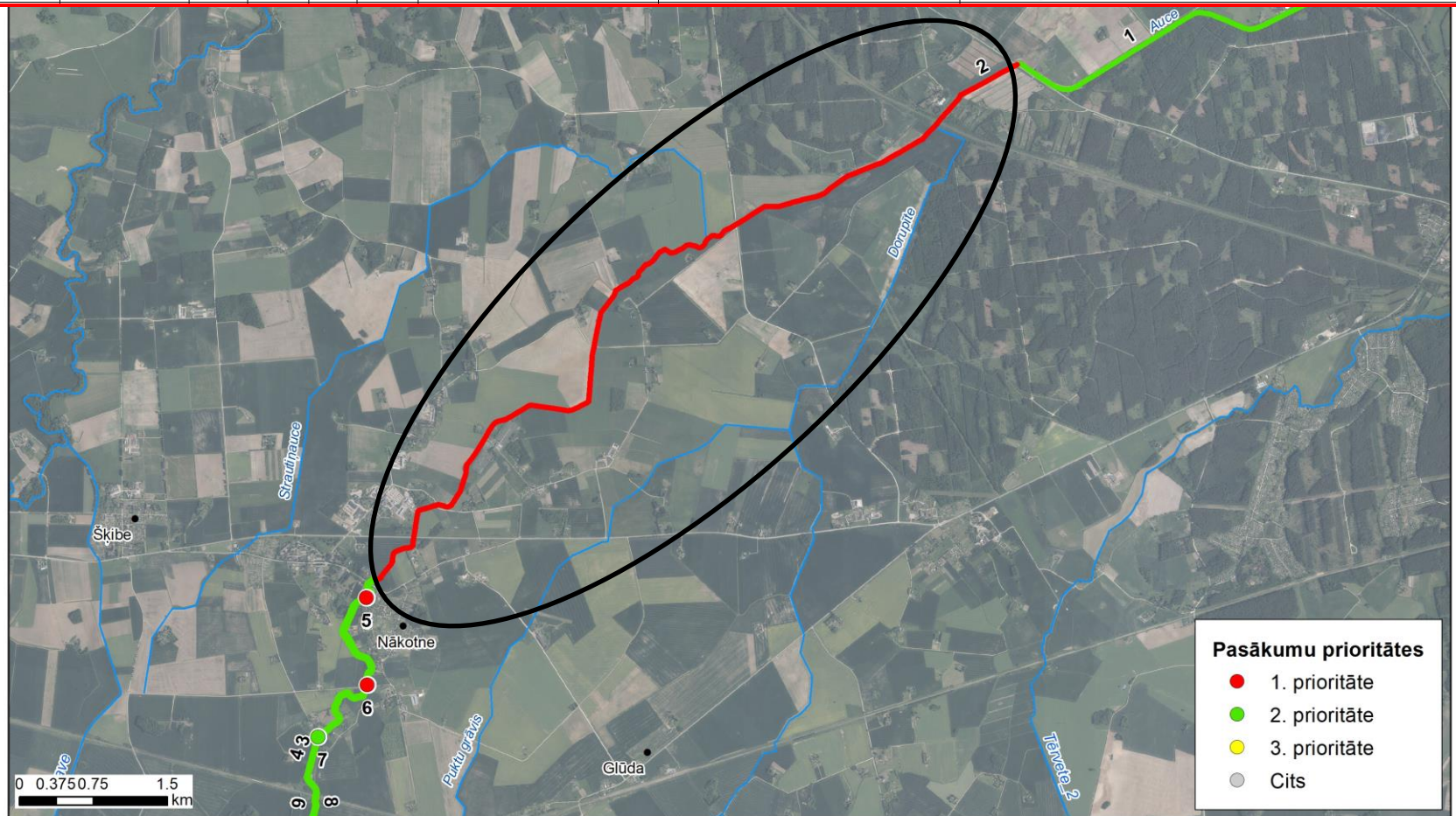


Latvijas
Lauksaimniecības
universitāte



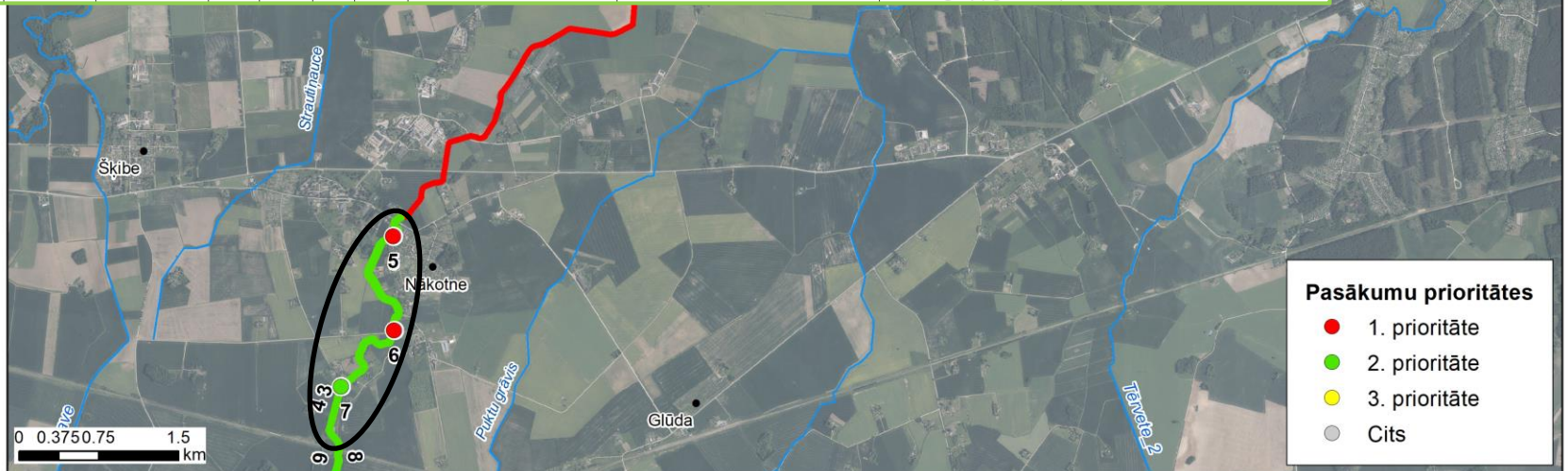


Nr.	Atrašanās vieta		Prioritāte				Pasākums	Mērķis	Komentāri
	Pik.	Koord.	1.	2.	3.	Cits			
2	45 - 138		x				Gultnes pārtīrīšana, mākslīgu straujteču u.c. elementu izveidošana	Uzlabot ūdens apmaiņu, samazināt aizaugumu un piesērējumu, palielināt dzīvotņu daudzveidību	Iztaisnošanas ir samazinājusi hidromorfoloģisko daudzveidību, lauksaimniecība ir veicinājusi aizaugšanu un piesērēšanu. Jāveic pasākumi šo ietekmju samazināšanai



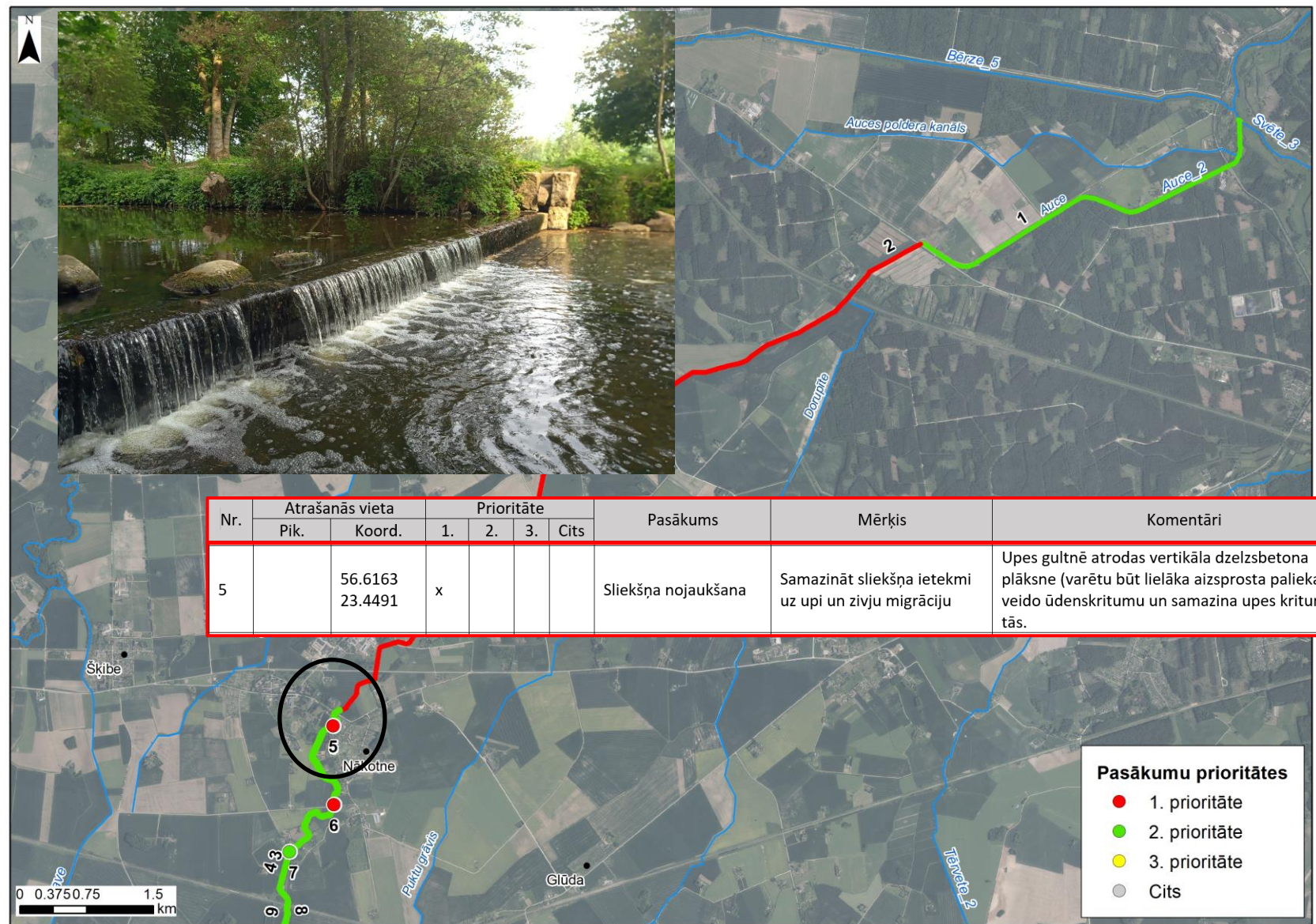


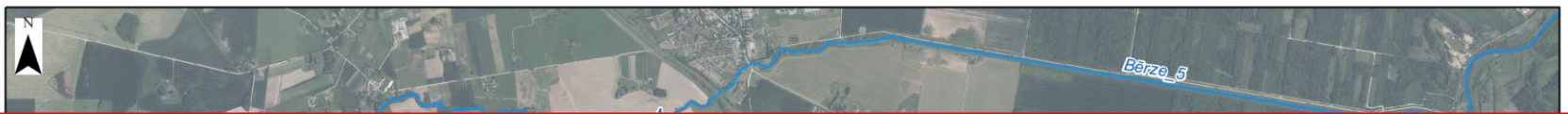
Nr.	Atrašanās vieta		Prioritāte				Pasākums	Mērķis	Komentāri
	Pik.	Koord.	1.	2.	3.	Cits			
3	138-167			x			Bebru ietekmes samazināšana	Uzlabot ūdens apmaiņu un veicināt gultnes dabiskošanos	Bebru ietekme uz šo posmu pašlaik ir salīdzinoši neliela, taču nekontrolēta bebru populācijas palielināšanās negatīvu ietekmi uz ūdens apmaiņu un gultnes dabiskošanos
4	138-167			x			Saudzīga gultnes pārtīrīšana	Uzlabot ūdens apmaiņu un veicināt gultnes dabiskošanos	Atsevišķās vietās aizaugums un piesērējums kavē ūdens apmaiņu un tās veicināšanai vēlama saudzīga (!) gultnes pārtīrīšana



Pasākumu prioritātes

- 1. prioritāte
- 2. prioritāte
- 3. prioritāte
- Cits



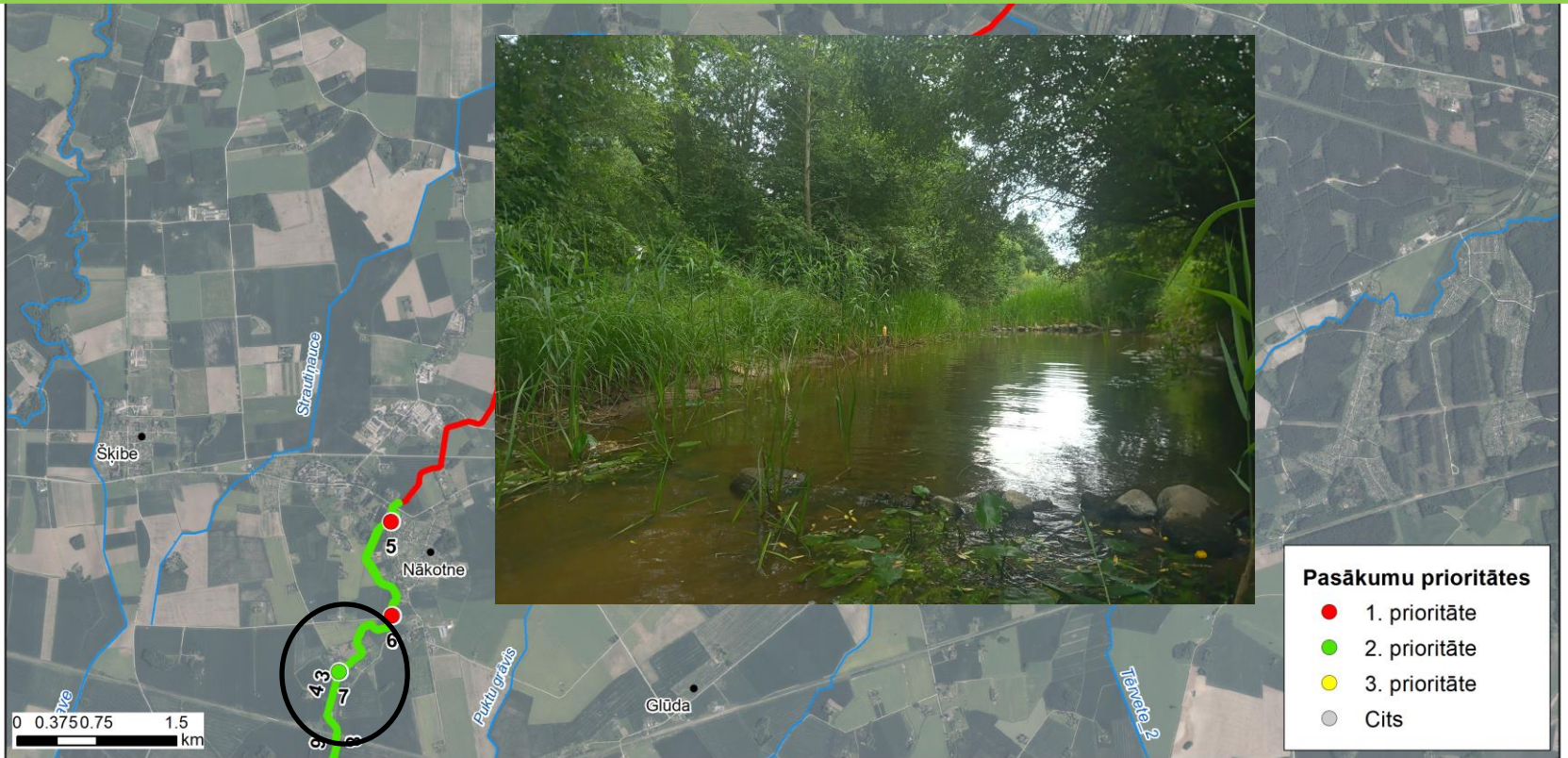


Nr.	Atrašanās vieta		Prioritāte				Pasākums	Mērķis	Komentāri
	Pik.	Koord.	1.	2.	3.	Cits			
6		56.6084 23.4492	x				Akmeņu krāvuma izlīdzināšana upē	Samazināt akmeņu krāvuma ietekmi uz upi un zivju migrāciju	Sķersām upes gultnei izbūvēts akmeņu krāvums, kas pilnībā šķērso upi. Krāvuma akmeņu izkliešanās upē palielinātu hidromorfoloģisko daudzveidību un atvieglotu zivju migrāciju.

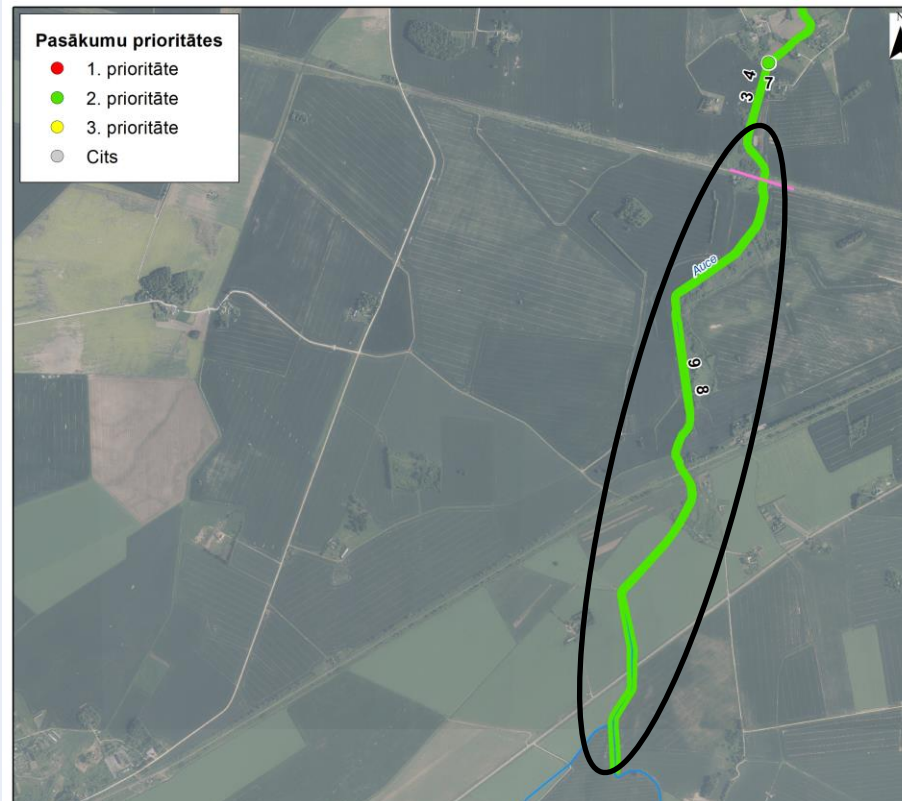




Nr.	Atrašanās vieta		Prioritāte				Pasākums	Mērķis	Komentāri
	Pik.	Koord.	1.	2.	3.	Cits			
7		56.6036 23.4413		x			Akmeņu krāvumu izlīdzināšana upē	Samazināt akmeņu krāvumu ietekmi uz upi	Upē izveidota "vannasistaba" – akmeņi no upes gultnes salikti divos krāvumos. Akmeņu izklidēšana palielinātu upes hidromorfoloģisko daudzveidību. Iespējams var būt nepieciešams risināt jautājumu par "peldvietu"



- Pasākumu prioritātes**
- 1. prioritāte
 - 2. prioritāte
 - 3. prioritāte
 - Cits



Nr.	Atrašanās vieta		Prioritāte				Pasākums	Mērķis	Komentāri
	Pik.	Koord.	1.	2.	3.	Cits			
8	167-202			x			Mākslīgu straujteču izveidošana	Palielināt ekoloģiski jutīgām zivju sugām piemērotu dzīvotņu platību	Neskatoties uz gultnes iztaisnošanu, upes hidromorfoloģiskā kvalitāte kopumā ir laba. Straujteču izveidošana veicinātu arī ekoloģiskās kvalitātes palielināšanos
9	167-202			x			Bebu, aizauguma un piesērējuma ietekmes samazināšana	Uzlabot ūdens apmaiņu un veicināt gultnes dabisko stāvokli	Pašlaik bebru, piesērējuma un aizauguma ietekme ir salīdzinoši neliela, taču atsevišķās vietās tā var būt nepieciešama



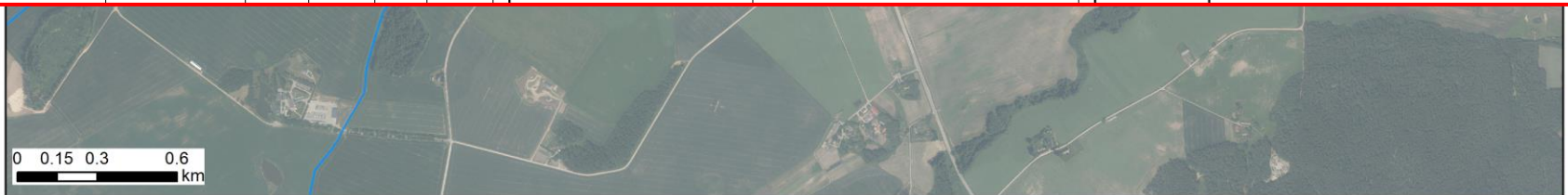


Nr.	Atrašanās vieta		Prioritāte				Pasākums	Mērķis	Komentāri
	Pik.	Koord.	1.	2.	3.	Cits			
10	225 līdz 245			x			Cilvēku veidotu objektu izvākšana / pārveidošana	Samazināt cilvēka veidotu objektu ietekmi uz upi	Upes gultnē izbūvēti vairāki salīdzinoši nelieli akmeņu krāvumi un ievietoti / iekrituši citi cilvēka veidotie objekti, to izvākšana ļautu palielināt upes daudzveidību un dabiskumu



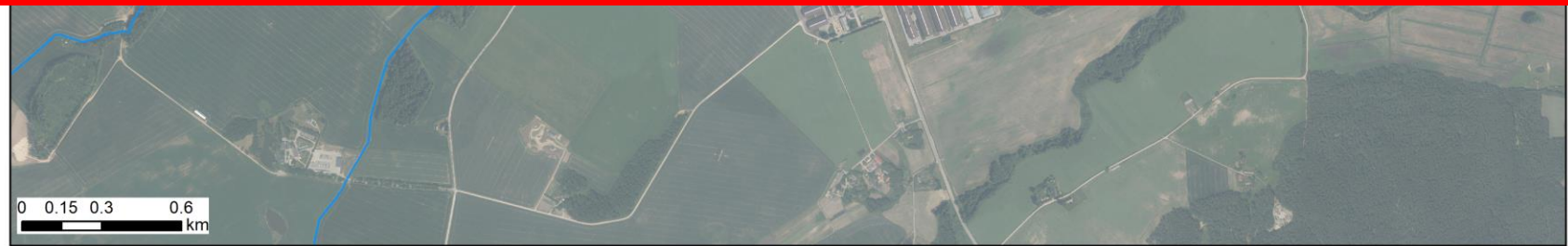


Nr.	Atrašanās vieta		Prioritāte				Pasākums	Mērķis	Komentāri
	Pik.	Koord.	1.	2.	3.	Cits			
11	~348-349		x				Samazināt substrāta ienesi upē, var būt nepieciešami citi pasākumi	Samazināt būvdarbu / izbūvētā objekta ietekmi uz upi	Apsekošanas laikā upes krastā notika būvdarbi un bija daudz atklāta substrāta, kas var tikt ieskalots upē. Nepieciešama atkārtota apsekošana un pasākumu precizēšana.





Nr.	Atrašanās vieta		Prioritāte				Pasākums	Mērķis	Komentāri
	Pik.	Koord.	1.	2.	3.	Cits			
12		56.5161 23.3570	x				Akmeņu krāvuma izlīdzināšana upē	Samazināt akmeņu krāvumu ietekmi uz upi	Upes gultnē izbūvēts akmeņu krāvums, kas ietekmē upi zivju migrāciju. Krāvuma akmeņu izkliešana upē palielinās hidromorfoloģisko daudzveidību un atvieglos zivju migrāciju.





Nr.	Atrašanās vieta		Prioritāte				Pasākums	Mērķis	Komentāri
	Pik.	Koord.	1.	2.	3.	Cits			
13		56.5176 23.3549	x				Akmeņu krāvuma izlīdzināšana upē	Samazināt akmeņu krāvumu ietekmi uz upi	Upes gultnē izbūvēts akmeņu krāvums, kas pārveido upi un ietekmē zivju migrāciju. Krāvuma akmeņu izkliešana upē palielinātu hidromorfoloģisko daudzveidību un atvieglotu zivju migrāciju.



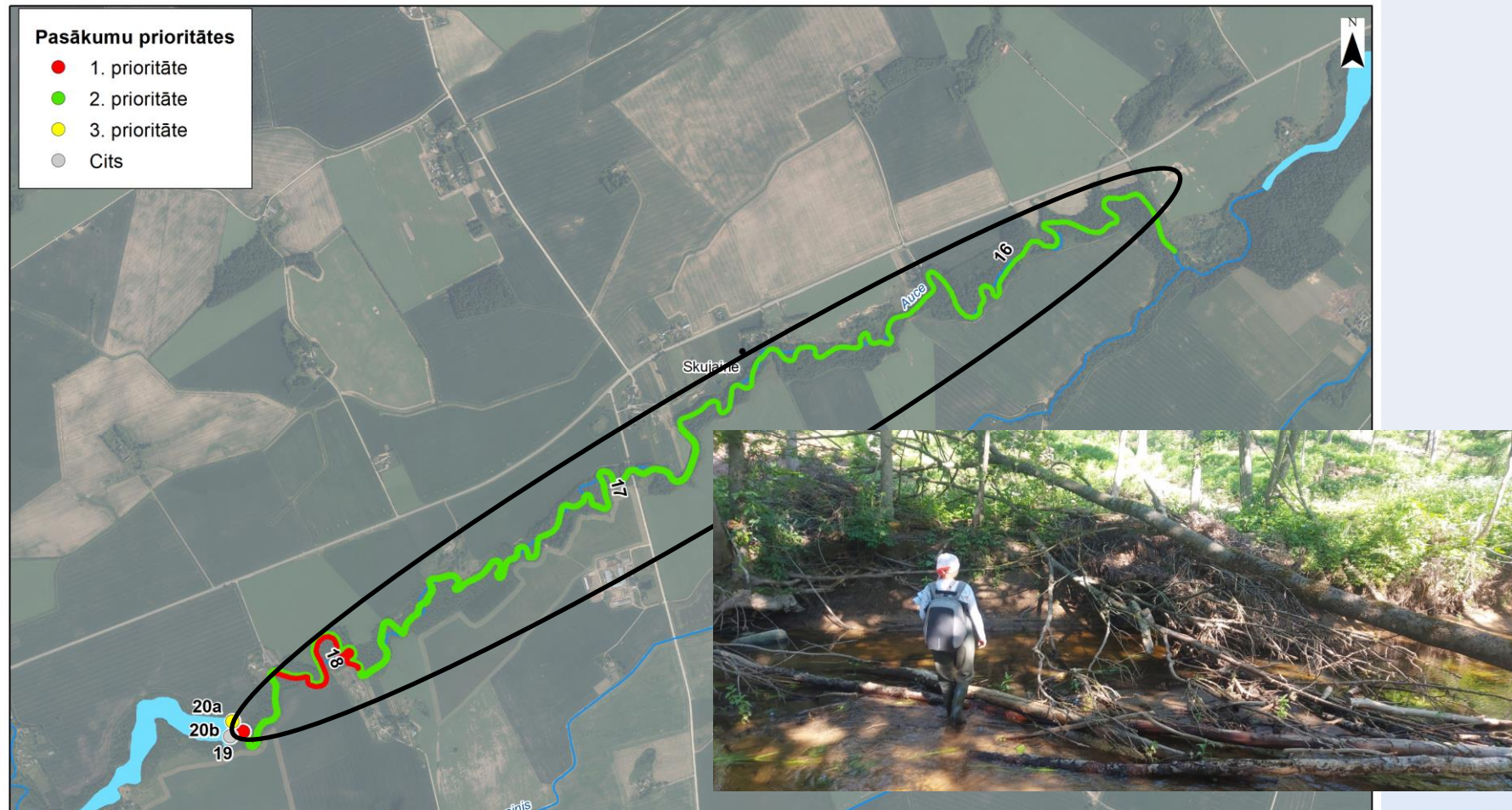
Nr.	Atrašanās vieta		Prioritāte				Pasākums	Mērķis	Komentāri
	Pik.	Koord.	1.	2.	3.	Cits			
14	369-371		x				Grants un oļu iebēršana, akmeņu krāvumu pārveidošana	Palielināt hidromorfoloģisko daudzveidību, samazināt krastu eroziju	HES aizsprosts ir apturējis sedimentu transportu un tas ietekmē upes gultnes substrātu un veicina krastu izskalošanu. Pievienotā substrāta transportu ietekmē akmeņu krāvumi kurus vēlams pārveidot.



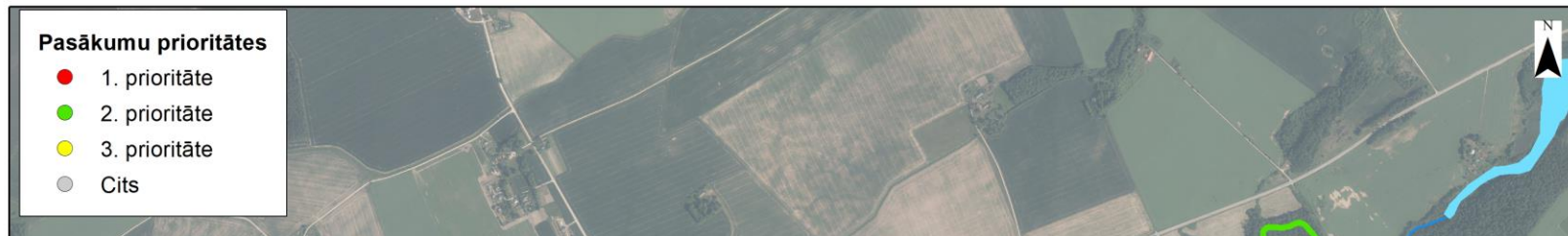


Nr.	Atrašanās vieta		Prioritāte				Pasākums	Mērķis	Komentāri
	Pik.	Koord.	1.	2.	3.	Cits			
15a		56.5175, 23.3334			x		Zivju ceļa izbūve Kronauces HES	Uzlabot zivju migrācijas iespējas	Sagaidāmais ieguvums no zivju ceļa izbūves ir mazāks, nekā vairākiem citiem aizsprostiem projekta upēs
15b		56.5175, 23.3334				x	Kronauces HES aizsprosta nojaukšana	Uzlabot zivju migrācijas iespējas, palielināt straujteču biotopu platību Aucē	Aizsprostu nojaukšana projektā nav paredzēta, taču, ja iespējams, to būtu vēlams izdarīt citu projektu ietvaros.





Nr.	Atrašanās vieta		Prioritāte				Pasākums	Mērķis	Komentāri
	Pik.	Koord.	1.	2.	3.	Cits			
16	402-482			x			Koku sagāzumu ietekmes samazināšana	Uzlabot ūdens plūsmu un veicināt gultnes daudzveidības palielināšanos	Koku sagāzumi pastiprina citu faktoru (aizsprosti, lauksaimniecība, klimata pārmaiņas) ietekmi.



Nr.	Atrašanās vieta		Prioritāte				Pasākums	Mērķis	Komentāri
	Pik.	Koord.	1.	2.	3.	Cits			
17	440-482			x			Bebu ietekmes samazināšana	Uzlabot ūdens plūsmu un veicināt gultnes daudzveidības palielināšanos	Bebu aizsprosti pastiprina citu faktoru (aizsprosti, lauksaimniecība, klimata pārmaiņas) ietekmi.

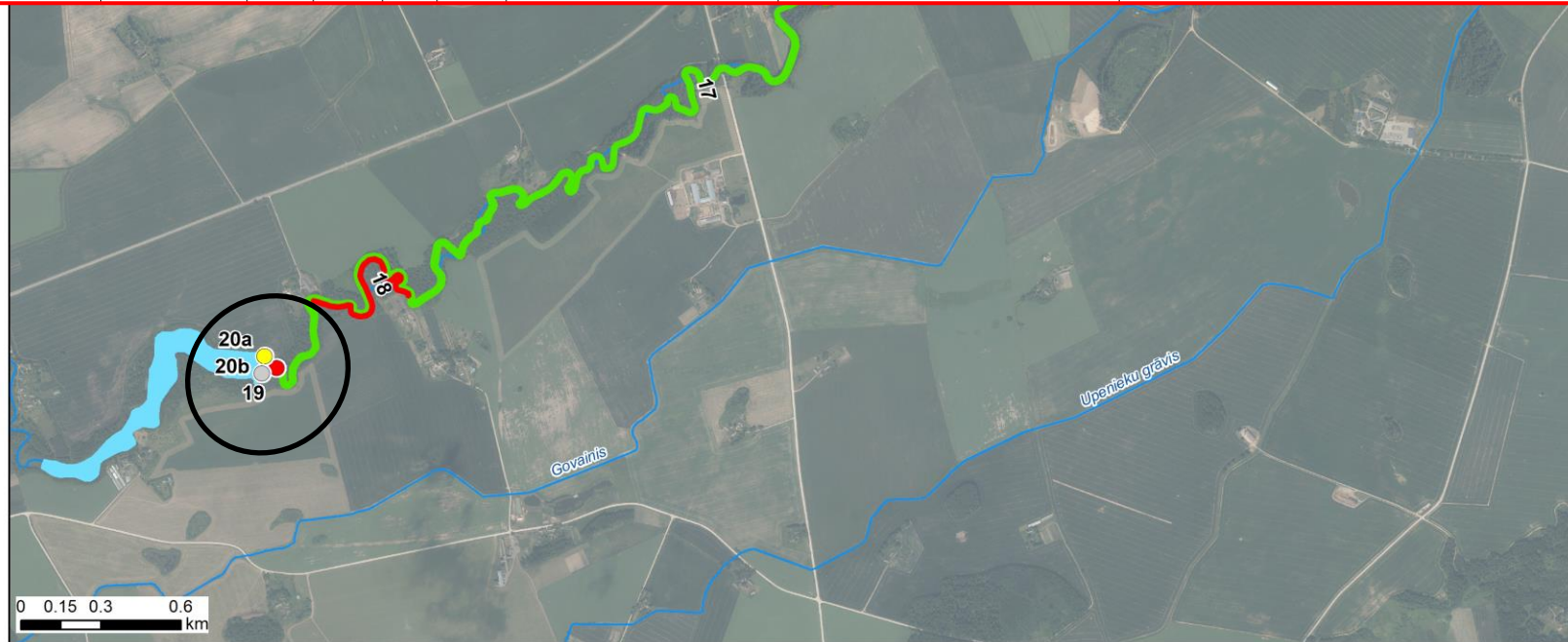


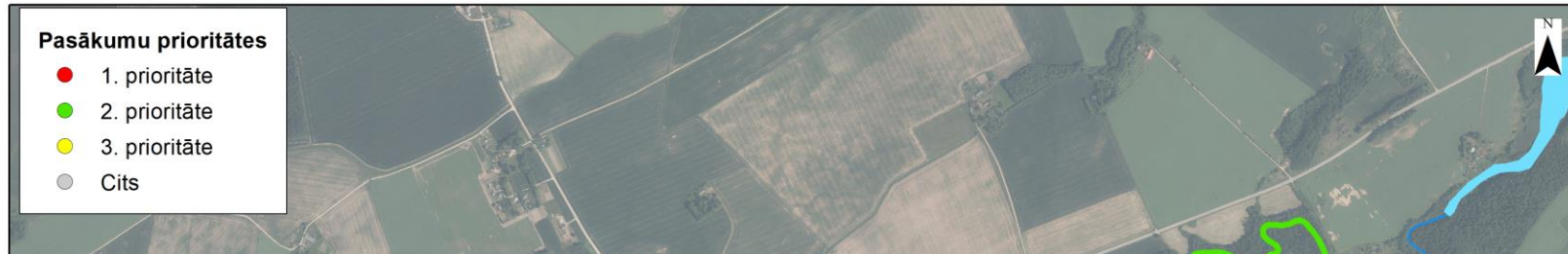


Nr.	Atrašanās vieta		Prioritāte				Pasākums	Mērķis	Komentāri
	Pik.	Koord.	1.	2.	3.	Cits			
18	469-477		x				Akmeņu krāvuma un lielgabariņa atkritumu izvākšana	Atjaunot upes gultnes dabiskumu	Upes gultnē atrodas akmeņu krāvums un lielgabariņa atkritumi, kas ne tikai samazina upes pievilcību, bet arī ietekmē tās raksturlielumus

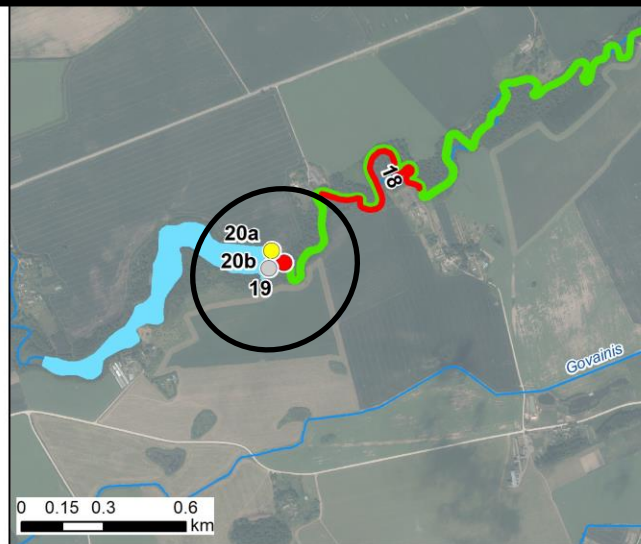


Nr.	Atrašanās vieta		Prioritāte				Pasākums	Mērķis	Komentāri
	Pik.	Koord.	1.	2.	3.	Cits			
19		56.4892 23.2404	x				Grants un oļu iebēršana upes gultnē	Palielināt hidromorfoloģisko daudzveidību un samazināt krastu eroziju	Dimzu ūdenskrātuves aizsprosts ir apturējis sedimentu transportu un tas ietekmē upes gultnes substrātu un veicina krastu izskalošanu





Nr.	Atrašanās vieta		Prioritāte				Pasākums	Mērķis	Komentāri
	Pik.	Koord.	1.	2.	3.	Cits			
20a		56.4893 23.2398			x		Zivju ceļa izbūve Dimzu ūdenskrātuvē	Uzlabot zivju migrācijas iespējas	Migrācijas no jūras nav iespējamās, prioritāte ir zemāka, nekā vairākiem citiem LIFE GoodWater IP upēs esošiem aizsprostiem
20b		56.4893 23.2398				x	Dimzu ūdenskrātuves aizsprosta nojaukšana	Uzlabot zivju migrācijas iespējas, palielināt straujteču biotopu platību	Aizsprostu nojaukšana projektā nav paredzēta, taču, ja iespējams, to būtu vēlams izdarīt citu projektu ietvaros.



Pasākumu prioritātes

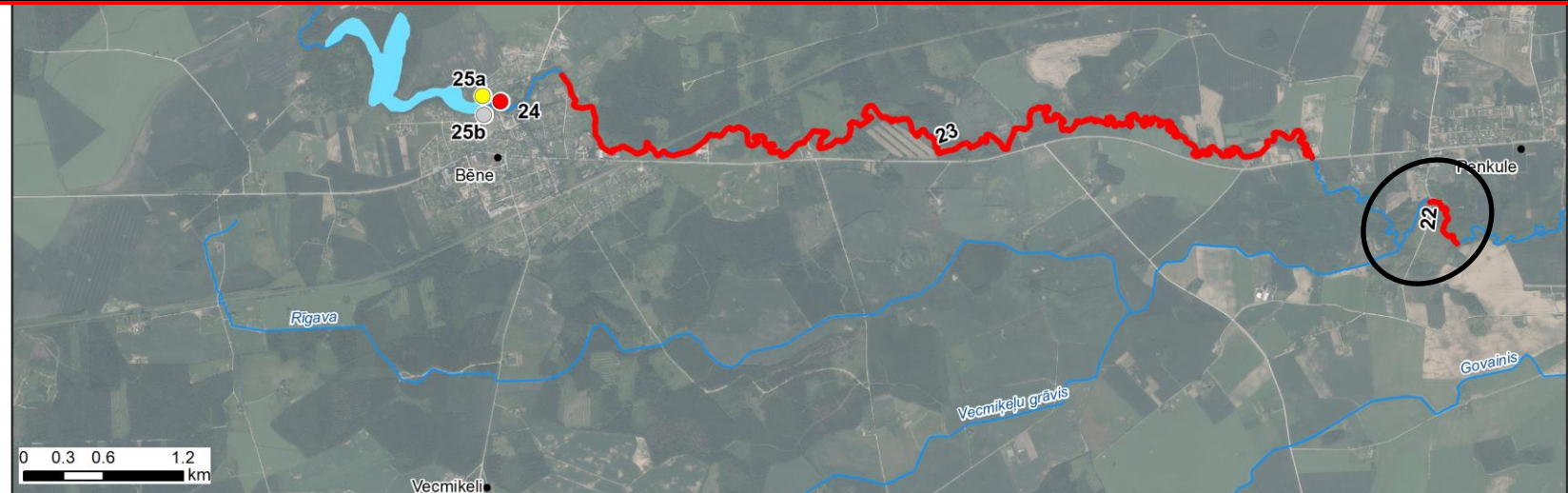
- 1. prioritāte
- 2. prioritāte
- 3. prioritāte
- Cits



Nr.	Atrašanās vieta		Prioritāte				Pasākums	Mērķis	Komentāri
	Pik.	Koord.	1.	2.	3.	Cits			
21	514/50-515/50		x				Akmeņu krāvumu izvākšana	Samazināt akmeņu krāvumu ietekmi uz upi un zivju migrāciju	Upē atrodas vairāki akmeņu krāvumi/aizsprosti, no kuriem divi ir ~ 75 cm augsti, kas atstāj būtisku ietekmi uz upes raksturlielumiem un zivju migrāciju.

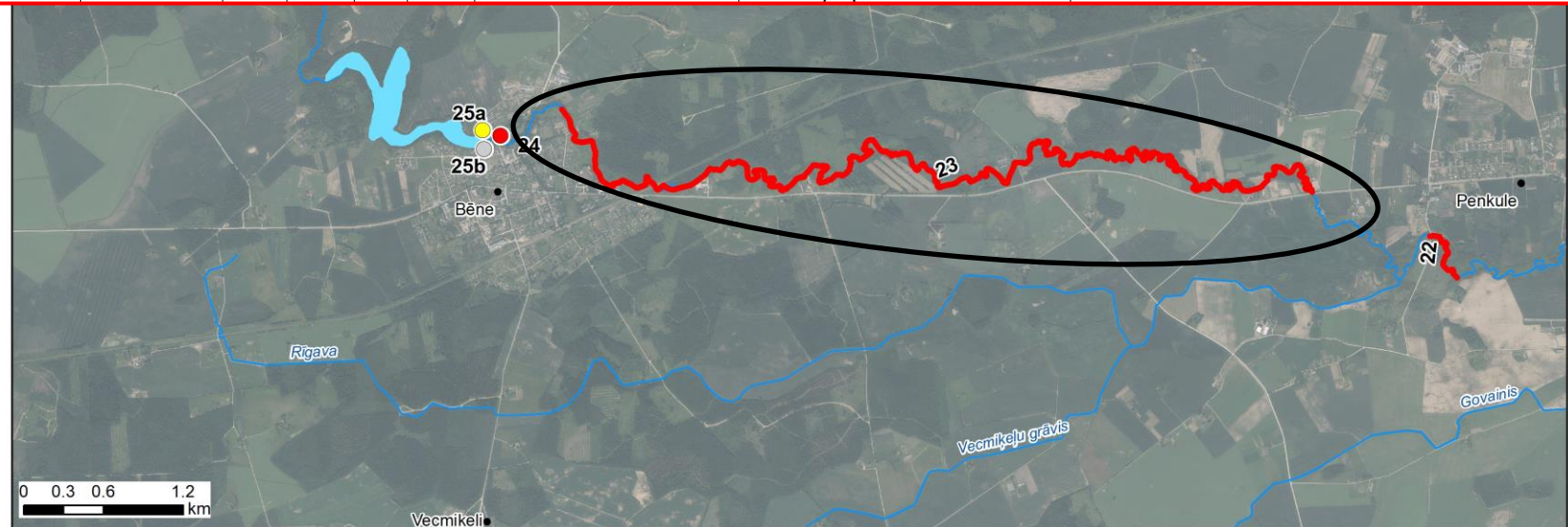


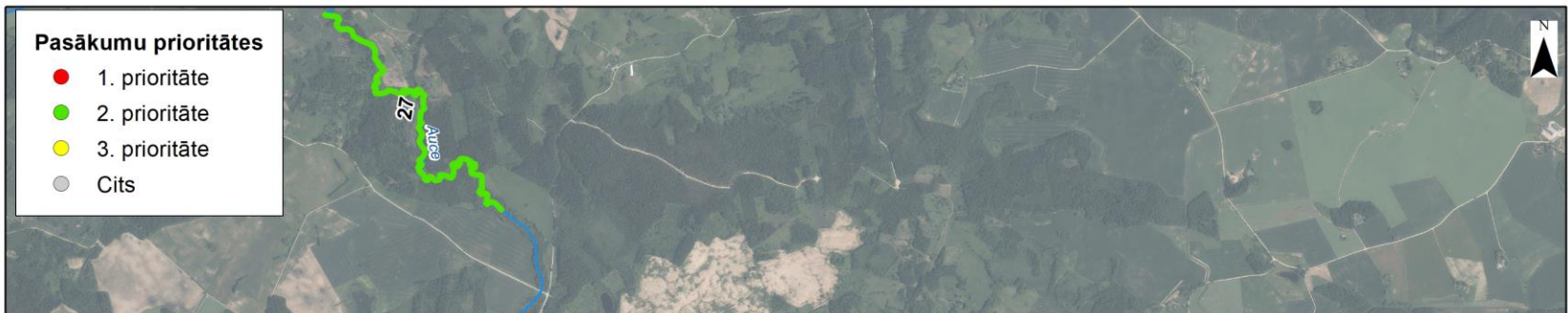
Nr.	Atrašanās vieta		Prioritāte				Pasākums	Mērķis	Komentāri
	Pik.	Koord.	1.	2.	3.	Cits			
22	565-570		x				Akmeņu krāvuma un atkritumu izvākšana	Atjaunot upes gultnes dabiskumu	Upes gultnē atrodas akmeņu krāvums un lielgabarīta atkritumi, kas ne tikai samazina upes pievilcību, bet arī ietekmē tās raksturlielumus





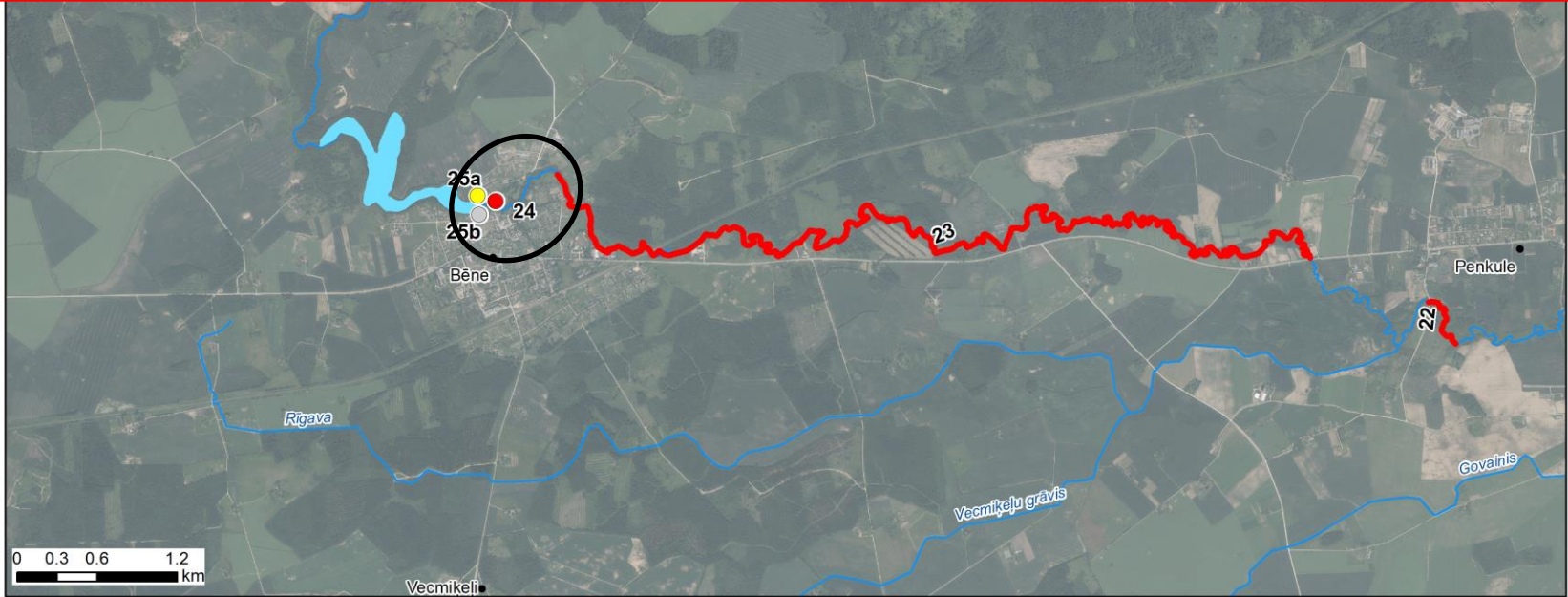
Nr.	Atrašanās vieta		Prioritāte				Pasākums	Mērķis	Komentāri
	Pik.	Koord.	1.	2.	3.	Cits			
23	590-688		x				Bebu ietekmes samazināšana	Uzlabot ūdens apmaiņu un palielināt ekoloģiski jutīgu sugu zivīm piemērotu dzīvotņu platību	Bebri ir viens no nozīmīgākajiem upes raksturlielumiem ietekmējošajiem faktoriem šajā upes posmā.





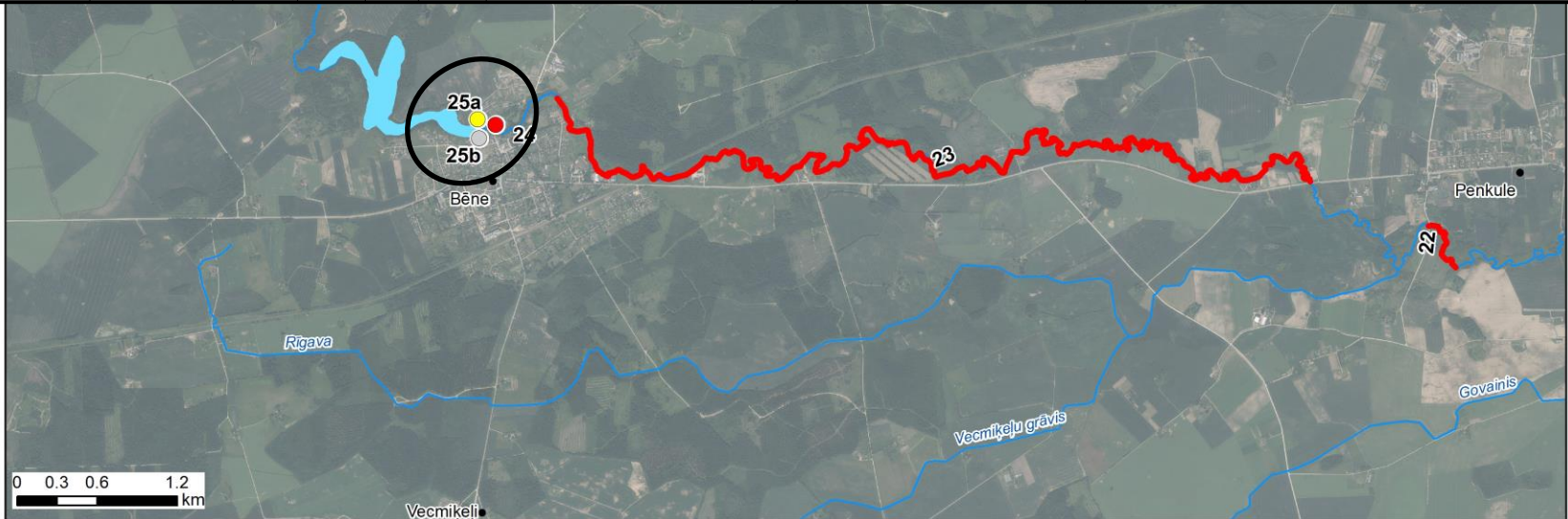
- Pasākumu prioritātes**
- 1. prioritāte
 - 2. prioritāte
 - 3. prioritāte
 - Cits

Nr.	Atrašanās vieta		Prioritāte				Pasākums	Mērķis	Komentāri
	Pik.	Koord.	1.	2.	3.	Cits			
24		56.4862 23.0600	x				Grants un oļu iebēršana upes gultnē	Palielināt hidromorfoloģisko daudzveidību un samazināt krastu eroziju	Bēnes HES aizsprosts ir apturējis sedimentu transportu un tas ietekmē upes gultnes substrātu un veicina krastu izskalošanu



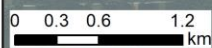


Nr.	Atrašanās vieta		Prioritāte				Pasākums	Mērķis	Komentāri
	Pik.	Koord.	1.	2.	3.	Cits			
25a		56.4862 23.0595			x		Zivju ceļa izbūve Bēnes HES ūdenskrātuvē	Uzlabot zivju migrācijas iespējas	Migrācijas no jūras nav iespējamās, prioritāte ir zemāka, nekā vairākiem citiem LIFE GoodWater IP upēs esošiem aizsprostiem
25b		56.4862 23.0595				x	Bēnes HES aizsprosta nojaukšana	Uzlabot zivju migrācijas iespējas, palielināt straujteču biotopu platību	Aizsprostu nojaukšana projektā nav paredzēta, taču, ja iespējams, to būtu vēlams izdarīt citu projektu ietvaros.

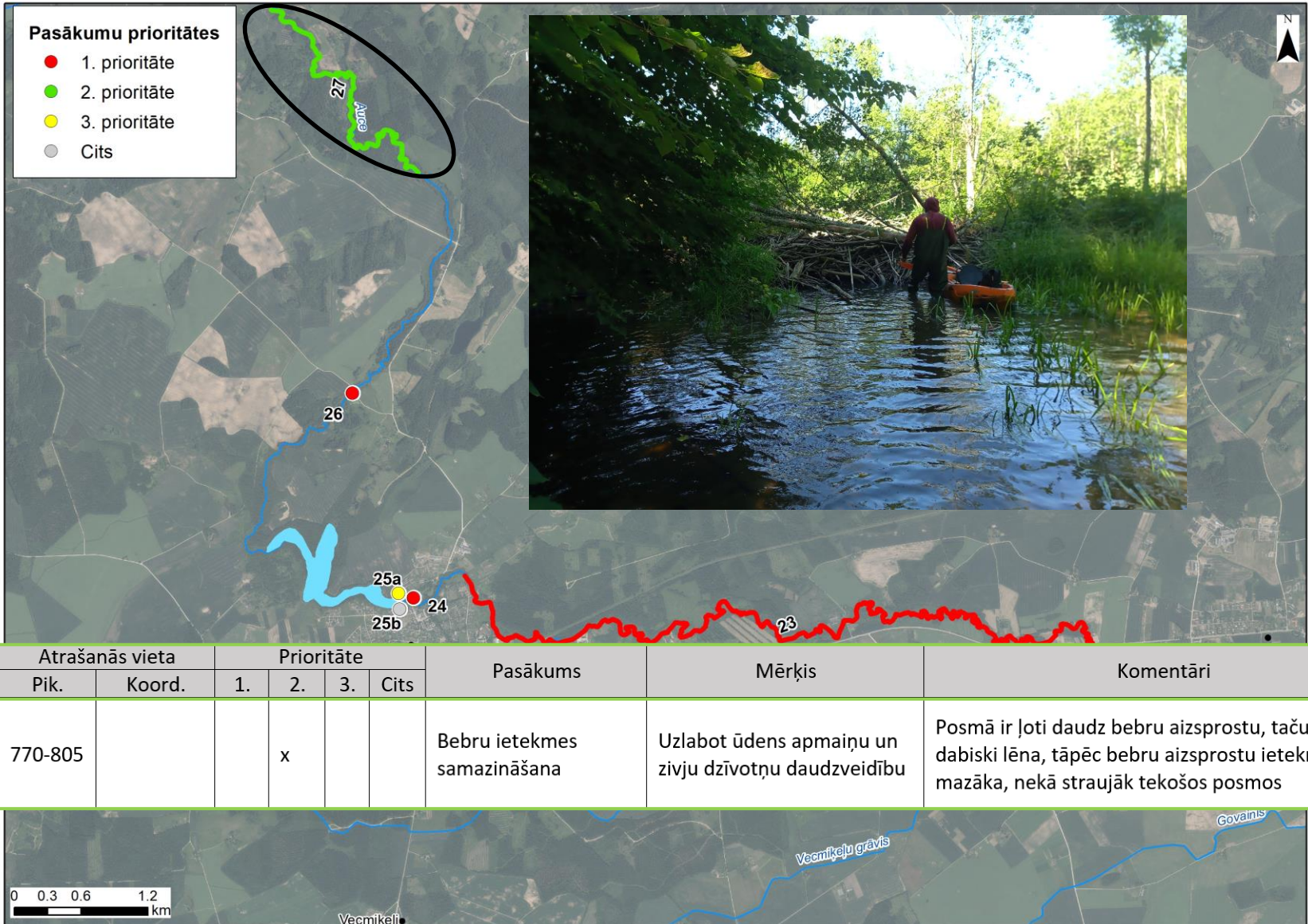




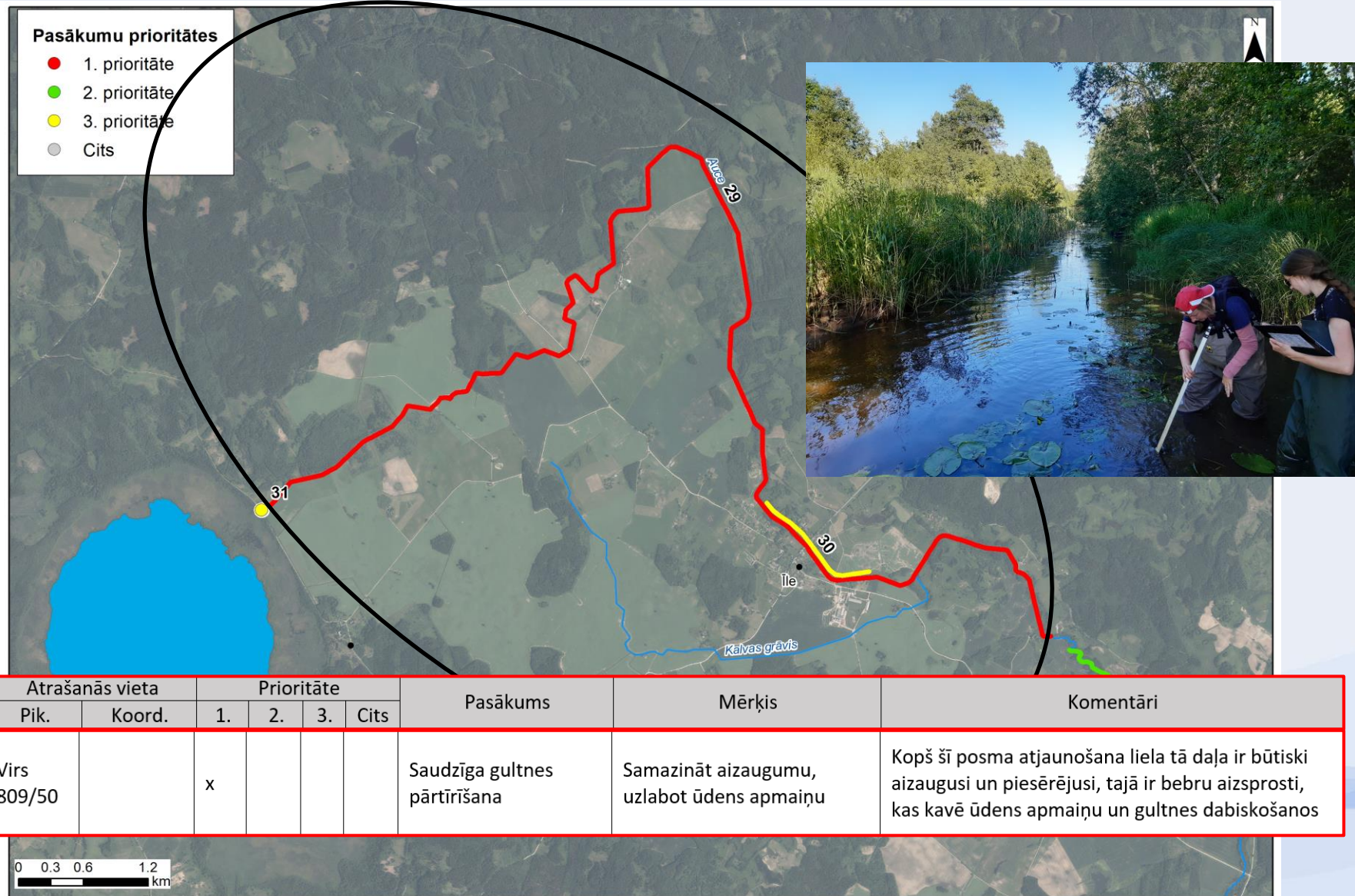
Nr.	Atrašanās vieta		Prioritāte				Pasākums	Mērķis	Komentāri
	Pik.	Koord.	1.	2.	3.	Cits			
26		56.5029 23.0523	x				Caurtekas pārbūve	Uzlabot zivju migrācijas iespējas un samazināt caurtekas ietekmi uz upi Zem sekli ieguldītas caurtekas, ko veido divas apaļas caurules, ir izveidojies dziļš izskalojums, kā rezultātā caurtekas izteka atrodas virs ūdens	

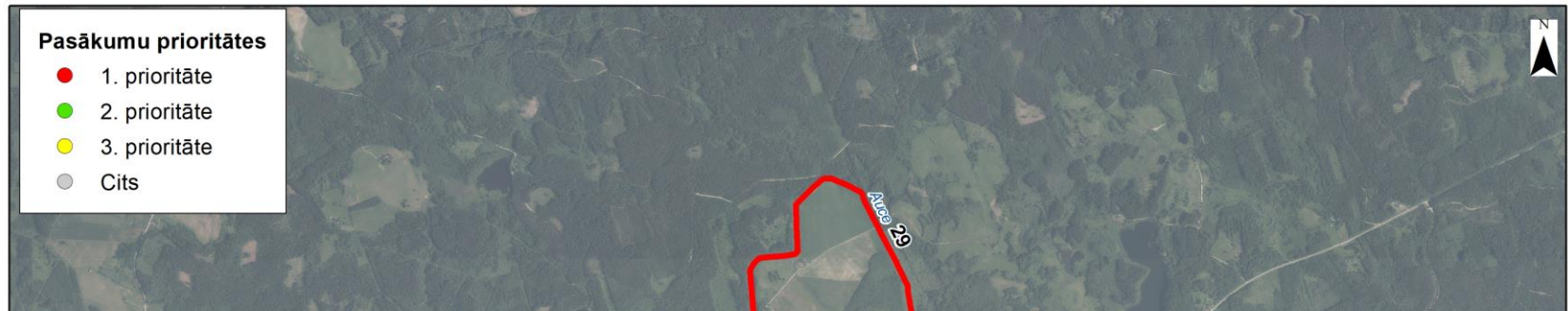


Vecmikeli

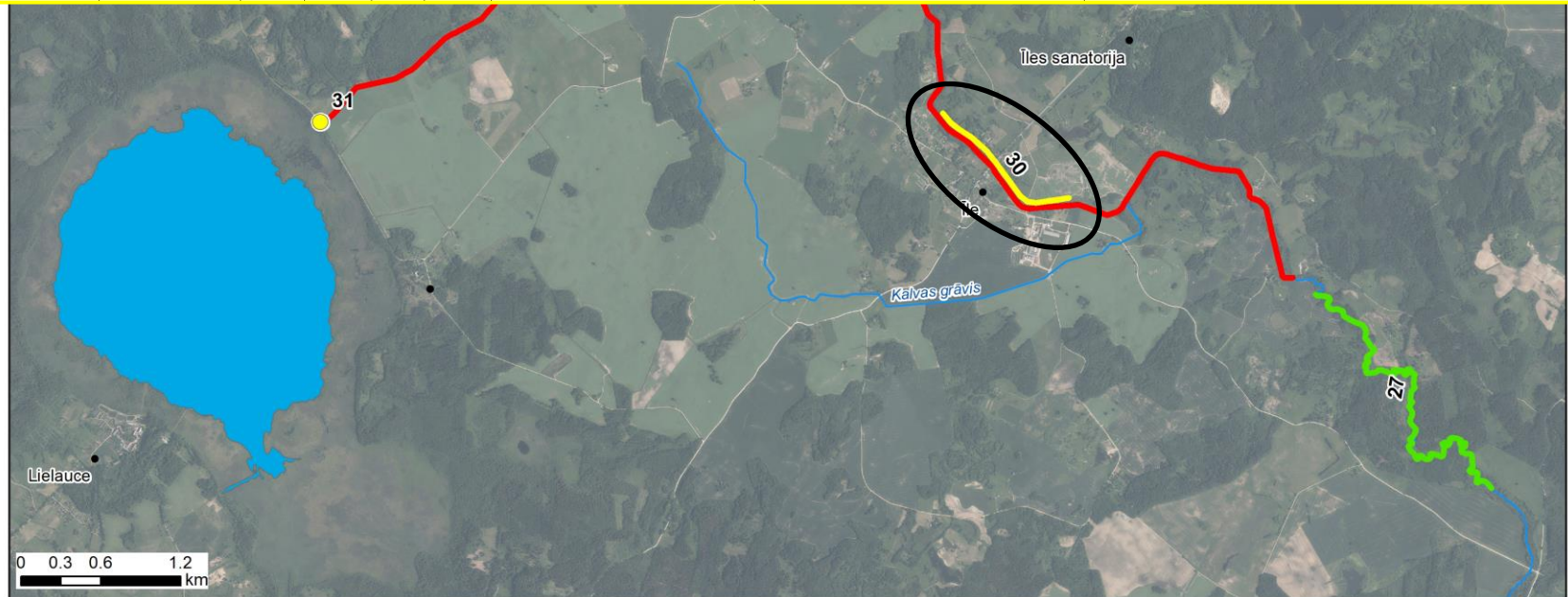


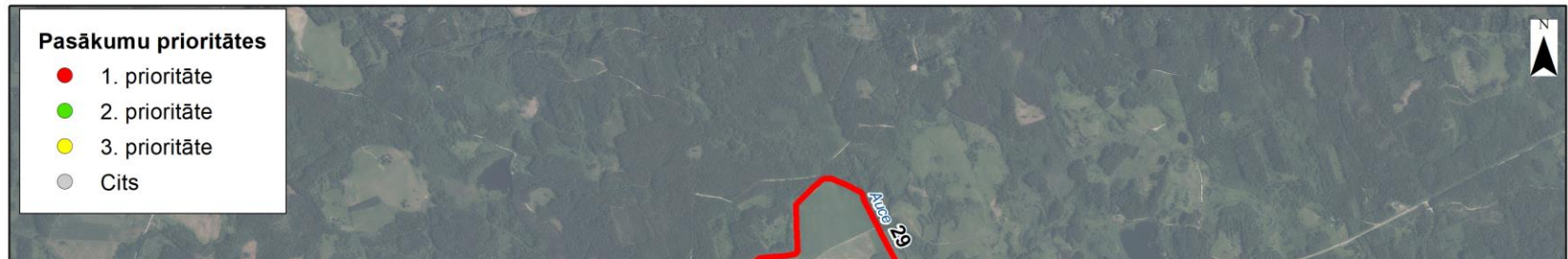
Nr.	Atrašanās vieta		Prioritāte				Pasākums	Mērķis	Komentāri
	Pik.	Koord.	1.	2.	3.	Cits			
27	770-805			x			Bebru ietekmes samazināšana	Uzlabot ūdens apmaiņu un zivju dzīvotņu daudzveidību	Posmā ir ļoti daudz bebru aizsprostu, taču upe ir dabiski lēna, tāpēc bebru aizsprostu ietekme ir mazāka, nekā straujāk tekošos posmos





Nr.	Atrašanās vieta		Prioritāte				Pasākums	Mērķis	Komentāri
	Pik.	Koord.	1.	2.	3.	Cits			
30	834 - 847					x	Mākslīgā mitrāja izveidošana	Uzlabot ūdens kvalitāti	Mākslīgo mitrāju izveidošana palielina dzīvotņu daudzveidību un veicina ūdens attīrīšanos. Mitrāju ierīkošana paredzēta citās aktivitātēs.





Nr.	Atrašanās vieta		Prioritāte				Pasākums	Mērķis	Komentāri
	Pik.	Koord.	1.	2.	3.	Cits			
31		56.5445, 22.9174			x		Pārbūvēt hidrobūvi Auces upes iztekā	Nodrošināt zivju migrāciju starp upi un ezeru	Migrācijai nav būtiskas nozīmes upes un ezera zivju faunas veidošanā, taču brīva migrācija ir videi draudzīgs risinājums

